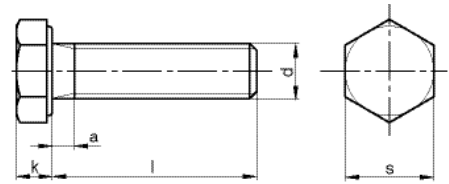


M6S 8.8 helgängad FZB

Sexkantskruv helgängad

ISO 4017, ~DIN 933, Stål 8.8

Hex head screws full thread 8.8 zincplated



d	DIN M12	ISO M12	DIN M14	ISO M14	M16	M18	M20	DIN M22	M24
a max.	5,25	5,3	6	6	6	7,5	7,5	7,5	9
k	7,5	7,5	8,8	8,8	10	11,5	12,5	14	15
s	19	18	22	21	24	27	30	32	36

LÄNGD

CA. PRIS KRONOR PER 100 ST

PGR 1104

09.01

45	1670:— ¹	1040:— ²							
50	1800:—	1110:—	4500:—	2380:—					
55	1920:—	2500:—	5200:—	4300:—	2350:—				
60	2050:—	1370:—	6050:—	4775:—	2540:—	12400:—			
65	3925:—	3575:—	6600:—		4650:—	13200:—	8350:—		
70	3950:—	2100:—	6650:—		6450:—	13200:—	8350:—	28000:—	
75	4500:—	4050:—	8100:—		7350:—	15100:—	9550:—	30500:—	14600:—
80	4525:—	2000:—	8200:—		5650:—	15200:—	9550:—	30500:—	14700:—
85	5350:—		12200:—		9550:—		16400:—		
90	5400:—	5025:—	10900:—		9550:—	15400:—	19200:—	36000:—	33500:—
100	6000:—	5450:—	12400:—		12200:—	15600:—	22500:—	38500:—	36000:—
110	7850:—	9250:—	15900:—		15900:—	25500:—	24000:—	47500:—	41500:—
120	8100:—	12700:—	17200:—		23500:—	25500:—	27000:—	51000:—	43000:—
130	9400:—	12800:—	18000:—		23500:—	32500:—	33000:—	51500:—	59000:—
140	9850:—	13700:—	19200:—		24000:—	33500:—	34500:—	52500:—	63000:—
150	10600:—	14800:—	21500:—		24500:—	37500:—	38500:—	55000:—	68000:—
160	18800:—		32500:—		28500:—	39500:—	36000:—	56500:—	70500:—
170					28500:—	41500:—	43000:—	57500:—	70500:—
180	29500:—		36000:—		29500:—	44000:—	56500:—	59000:—	70500:—
190					30000:—	44500:—	49000:—	61500:—	72000:—
200			43000:—		30500:—	47000:—	68000:—	64000:—	72000:—
220					60000:—		72000:—		74000:—
240					66500:—		80000:—		82000:—
260					69000:—		82000:—		83500:—
280					74500:—		88000:—		89000:—
300							94500:—		95000:—
320							113500:—		96000:—
340							113500:—		

FZB = blankförzinkad enl. ISO 4042

Art. nr¹ _933_8_12_45_—

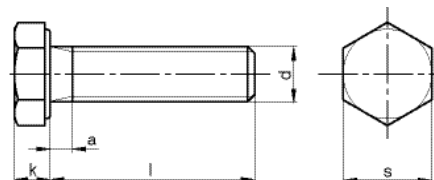
Art. nr² _933_8_112_45_—

M6S 8.8 helgängad FZB

Sexkantskruv helgängad

ISO 4017, ~DIN 933, Stål 8.8

Hex head screws full thread 8.8 zincplated



	M27	M30	M33	M36	M39	M42	M45	M48
d								
a max.	9	10,5	10,5	12	12	13,5	13,5	15
k	17	18,7	21	22,5	25	26	28	30
s	41	46	50	55	60	65	70	75

LÄNGD CA. PRIS KRONOR PER ST PGR 1104 09.01

80	252:—							
85		570:—						
90	525:—	705:—						
100	565:—	715:—	955:—					
110	625:—	760:—	1005:—	1200:—	1220:—			
120	705:—	820:—	1040:—	1240:—	1240:—			
130	760:—	875:—	1090:—	1320:—	1330:—	1360:—	1580:—	2120:—
140	760:—	905:—	1140:—	1400:—	1430:—	1460:—	1610:—	2230:—
150	820:—	955:—	1200:—	1470:—	1490:—	1510:—	1670:—	2310:—
160	875:—	1090:—	1400:—	1370:—	1520:—	1540:—	1920:—	2520:—
170	900:—	1160:—	1440:—	1480:—	1530:—	1560:—	2230:—	2820:—
180	925:—	1240:—	1480:—	1520:—	1580:—	1590:—	2520:—	3200:—
190	965:—	1390:—	1530:—	1560:—	1640:—	1820:—	2820:—	3650:—
200	985:—	1390:—	1530:—	1620:—	1640:—	1920:—	3050:—	3950:—

FZB = blankförsinkad enl. ISO 4042

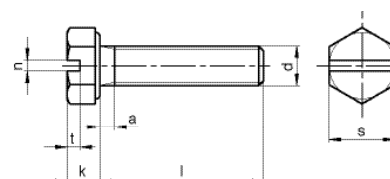
Art. nr _933_8_27_80_—

M6S 8.8 helgängad med spår FZB

Sexkantskruv med spår, helgängad

~ISO 4017, ~DIN 933, Stål 8.8

Hex head screws with slot, full thread 8.8 zincplated



	M4	M5	M6	M8	M10
d					
a max.	2,1	2,4	3	4	4,5
k	2,8	3,5	4	5,3	6,4
n~	1,2	1,2	1,6	2	2,5
s	7	8	10	13	16
t~	1,1	1,3	1,6	2	2,4

LÄNGD CA. PRIS KRONOR PER 100 ST PGR 1115 06.04

6	605:—	1280:—			
8	605:—	585:—			
10	625:—	590:—	655:—		
12	715:—	590:—	665:—	1190:—	
14	715:—	685:—	1020:—	1490:—	
16	725:—	615:—	680:—	1240:—	
18	735:—				
20	735:—	665:—	715:—	1240:—	1570:—
25	785:—	715:—	755:—	1370:—	1590:—
30		815:—	790:—	1480:—	1620:—
35			935:—	1530:—	1720:—
40			1090:—	1640:—	1820:—
45				1770:—	1930:—
50				2020:—	2050:—

FZB = blankförsinkad enl. ISO 4042

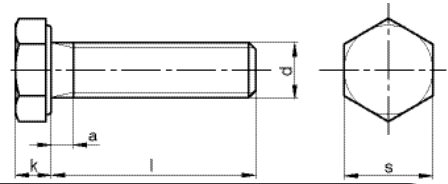
Art. nr _933_5_4_6_—

M6S 8.8 helgängad FZV

Sexkantskruv helgängad

ISO 4017, ~DIN 933, Stål 8.8

Hex head screws full thread 8.8 hot dip galv



	M6	M8	DIN M10	ISO M10	DIN M12	ISO M12	DIN M14	M16
d								
a max.	3	4	4,5	4,5	5,25	5,3	6	6
k	4	5,3	6,4	6,4	7,5	7,5	8,8	10
s	10	13	17	16	19	18	22	24

LÄNGD CA. PRIS KRONOR PER 100 ST PGR 1103 09.01

30	842:—							
35	885:—	547:—						
40	891:—	588:—	1268:—	695:—				
45	929:—	672:—	1365:—	758:—	1861:—	1367:—		
50	977:—	713:—	1443:—	795:—	1987:—	1455:—	4360:—	
55	1140:—	841:—	1530:—		2123:—	1585:—	4640:—	4089:—
60	1219:—	809:—	1647:—	907:—	2244:—	1621:—	4915:—	3216:—
65			2452:—		2423:—		5194:—	4616:—
70		925:—	1900:—	1013:—	2518:—	1813:—	5480:—	3574:—
75			2732:—		3918:—		5710:—	4256:—
80		1048:—	2100:—	1114:—	2767:—	2006:—	5989:—	3975:—
90					2994:—		6549:—	5753:—
100					3285:—		7109:—	6197:—
110					6135:—			6694:—
120					4466:—		9377:—	7120:—
130					7024:—			8007:—
140					7475:—			8457:—
150					7925:—			8913:—
160					8052:—			15885:—
180					9130:—			
200					10180:—			19200:—

FZV = varmförzinkad enl. DIN 267/10

Art. nr _933 38 _6 _30 _ _ _

	M18	M20	DIN M22	M24	M27	M30	M33	M36
d								
a max.	7,5	7,5	7,5	9	9	10,5	10,5	12
k	11,5	12,5	14	15	17	18,7	21	22,5
s	27	30	32	36	41	46	50	55

LÄNGD CA. PRIS KRONOR PER 100 ST PGR 1103 09.01

60	8565:—							
65		7751:—						
70	9460:—	6051:—	15412:—					
75	9908:—	8652:—	16156:—	11500:—				
80	10411:—	6538:—	16901:—	8389:—				
85								
90	11307:—	10504:—	18390:—	12251:—	17907:—	27428:—		
100	12204:—	11020:—	19824:—	12760:—	18818:—	41939:—	55699:—	
110		9857:—		13627:—		44633:—		128800:—
120	14868:—	12641:—	22739:—	14406:—	21259:—	47383:—	62965:—	135300:—
130		13444:—		15448:—	39304:—	50000:—		
140		14165:—		16262:—		52750:—		
150		24306:—		17070:—		59067:—		
160		25585:—		34427:—				
180				37806:—				
200		30683:—		41243:—				

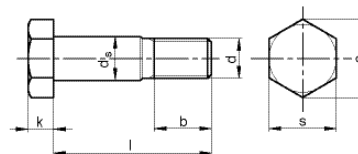
FZV = varmförzinkad enl. DIN 267/10

Art. nr _933 38 _18 _60 _ _ _

Passkruv 8.8 Obeh

DIN 609, Stål 8.8

Hex fit bolts with long threaded portion 8.8 plain



d	M10	M12	M16	M20	M24
ds (k6)	11	13	17	21	25
e min.	17,77	19,85	26,17	32,95	39,55
k	6,4	7,5	10	12,5	15
s	16	18	24	30	36

LÄNGD CA. PRIS KRONOR PER 100 ST PGR 1111 04.04

30	16300:—	18200:—					
35	15100:—	16600:—					
40	15500:—	17600:—	21500:—				
45	16300:—	18200:—	22000:—	32500:—			
50	18600:—	19500:—	23500:—	32500:—			
55	18900:—	22500:—	24000:—	32500:—			
60	17300:—	21000:—	24500:—	34000:—	63500:—		
65	19200:—	23000:—	25500:—	35000:—	59500:—		
70	19500:—	23500:—	26500:—	35500:—	67500:—		
75	19500:—	21500:—	30000:—	36500:—	68500:—		
80	19800:—	24000:—	28000:—	37500:—	71500:—		
85			29500:—	43500:—	73500:—		
90			29500:—	39500:—	75500:—		
100			34000:—	42500:—	72500:—		
110	(b) Gänglängder DIN 609			50500:—	85500:—		
120	2	M10 M12 M16 M20 M24		52500:—	80500:—		
130	3	17,5 20,5 25 28,5		76500:—	88500:—		
140	4	19,5 22,5 27 30,5 36,5		90500:—	98500:—		
150	4	24,5 27,5 32 35,5 41,5		94500:—	104000:—		

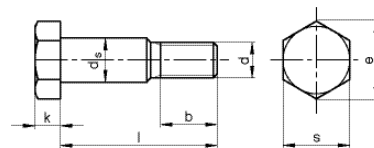
2 längder ≤ 50 mm 3 längder > 50 — 150 mm 4 längder > 150 mm —

Art. nr _609_08_10_30_—

Passkruv 8.8 Obeh

DIN 610, Stål 8.8

Hex fit bolts with short threaded portion 8.8 plain



d	M10	M12	M16	M20	M24
ds (k6)	11	13	17	21	25
e min.	17,77 (18,90)	19,85 (20,88)	26,17	32,95	39,55
k	6,4	7,5	10	12,5	15
s	16 (17)	18 (19)	24	30	36

LÄNGD CA. PRIS KRONOR PER 100 ST PGR 1111 04.04

30	14600:—	16300:—					
35	16600:—*	16600:—	24500:—*				
40	15500:—	17600:—	21500:—	32500:—*			
45	17900:—*	18200:—*	22000:—	32500:—*			
50	16600:—	19500:—	23500:—	32500:—			
55	18900:—*	22500:—*	24000:—	36000:—*			
60	18900:—*	21000:—	24500:—	37500:—*	57500:—*		
65	19200:—*	21000:—	25500:—	35000:—	59500:—*		
70	19500:—*	23500:—*	26500:—	35500:—	67500:—*		
75	19500:—*	21500:—	27500:—	36500:—*	68500:—*		
80	19800:—*	24000:—*	28000:—	37500:—	71500:—*		
85			33000:—*	43500:—*	73500:—*		
90			33000:—*	39500:—	68500:—		
100			34000:—*	46500:—*	72500:—		
110	(b) Gänglängder DIN 610			50500:—*	76500:—		
120	2	M10 M12 M16 M20 M24		52500:—*	88500:—*		
130	3	13,5 15,5 19 22,5 26,5		76500:—*	88500:—*		
140	4	15,5 17,5 21 24,5 28,5		90500:—*	98500:—*		
150	4	20,5 22,5 26 29,5 33,5		94500:—*	104000:—*		

2 längder ≤ 50 mm 3 längder > 50 — 150 mm 4 längder > 150 mm —

Art. nr _610_08_10_30_—

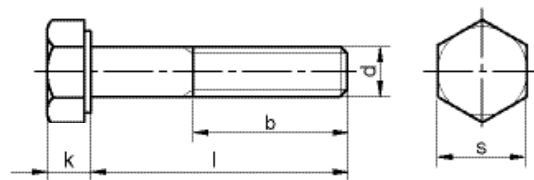
* Prisförbehåll

M6S 8.8/*10.9 fingängad Obch

Sexkantskruv fingängad

DIN 960/961, ~ISO 8676/8765, Stål 8.8/10.9

Hex head bolts fine thread 8.8/10.9 plain



d	M8x1	M10x1	M10x1,25	M12x1**	M12x1,25	M12x1,5	M14x1,5	M16x1,5
b	22	26	26	30	30	30	34	38
b ³	28	32	32	36	36	36	40	44
b ⁴	41	45	45	49	49	49	53	57
k	5,3	6,4	6,4	7,5	7,5	7,5	8,8	10
s	13	17 (16)	17 (16)	19 (18)	19 (18)	19 (18)	22 (21)	24

LÄNGD

CA. PRIS KRONOR PER 100 ST

PGR 1121

09.02

10	1320:— ¹	11300:—						
12	1170:—	11700:—						
14	1170:—		2900:—					
15	1040:—		1960:—		3200:—			
16	770:—	2290:—	1960:—		3200:—	15600:—	25000:—	
18	1140:—	2290:—	1760:—		3200:—			
20	1330:—	2150:—*	2150:—		2360:—	3400:—*	8750:—*	3750:—
22	860:—	2280:—	1540:—		2900:—	3400:—	8750:—	6650:—
25	1360:—	2280:—*	2280:—	3400:—	3400:—*	3400:—*	4275:—*	4175:—
30	1440:—	2440:—*	2440:—*		3475:—*	3475:—*	6400:—*	7800:—*
35	1150:—	2580:—*	2580:—*	3725:—	3725:—*	3725:—*	6650:—*	5550:—*
40	1890:—* ²	3175:—	3175:—		3975:—*	3975:—*	7250:—*	8200:—*
45	1300:—	3375:—	2210:—		4675:—	4675:—*	7850:—*	6000:—*
50	1390:—	3725:—*	3725:—		4675:—	4675:—*	8900:—*	9050:—*
55	1910:—	3300:—*	3875:—		3650:—	4825:—*	9400:—*	10300:—*
60	2050:—*	3850:—*	3975:—		5850:—	5850:—*	9400:—*	10900:—*
65	2520:—	8900:—*			28000:—	6150:—*	10300:—*	12100:—*
70	2160:—	9400:—*	2960:—		4325:—	6400:—	6650:—*	8850:—*
75	2980:—	11800:—			31500:—	31500:—*	11800:—*	13100:—*
80	2470:—	9700:—*	3475:—		4900:—	6900:—*	11800:—*	13100:—*
85	3625:—	9850:—				7150:—	12400:—	15300:—
90	3375:—*	10050:—*	3525:—		5450:—	7300:—*	12700:—*	14200:—*
100	4050:—	10400:—	4475:—		6400:—	8000:—*	8900:—*	15300:—*
110	5450:—	14200:—			46000:—	8500:—	14800:—*	17500:—
120	6350:—	16200:—			50500:—	9550:—	19700:—	19600:—*
130	35500:—	21000:—			58000:—	12200:—	22500:—	20500:—
140	42000:—	24500:—			66500:—	16500:—	24500:—	20500:—
150	48500:—	29500:—			74500:—	19100:—	26500:—	21000:—
160	54500:—	37000:—			83500:—	42000:—	54500:—	26000:—
180		45000:—			89500:—	55500:—	60500:—	29000:—
190								32500:—
200		52500:—			96500:—	62500:—	68500:—	36500:—
220		62500:—				71500:—		39500:—
240								42500:—
260								46000:—

b ≤ 125 mm b³ > 125 - ≤ 200 mm b⁴ > 200 mm-
Nyckelvidder inom parentes följer ISO-standardern

Dim ovan trappstegslinje är helgängade ISO 8676 (ovan = DIN_961)

* Kan levereras i kvalitet 10.9 till +50% högre pris

** Följer ej std

Art.nr¹ _960_08_8_1_10

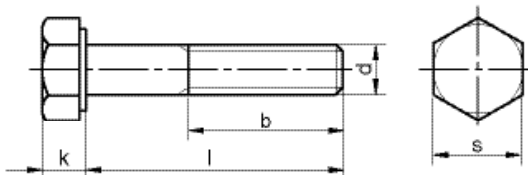
Art.nr² _960_00_8_1_40

M6S 8.8/*10.9 fingängad Obeh

Sexkantskruv fingängad

DIN 960/961, ~ISO 8676/8765, Stål 8.8/10.9

Hex head bolts fine thread 8.8/10.9 plain



	M18x1,5	M18x2	M20x1,5	M20x2	M22x1,5	M22x2	M24x2
d							
b	42	42	46	46	50	50	54
b ³	48	48	52	52	56	56	60
b ⁴	61	61	65	65	69	69	73
k	11,5	11,5	12,5	12,5	14	14	15
s	27	27	30	30	32 (34)	32 (34)	36

LÄNGD CA. PRIS KRONOR PER ST PGR 1121 09.02

30	170:— ¹		148:—				
35	170:—* ²		148:—				
40	173:—*		138:—*		1120:—		560:—
45	173:—		144:—*		1120:—		560:—
50	176:—*		176:—*		212:—		436:—
55	164:—		164:—*		282:—		565:—
60	141:—*		192:—*		340:—		475:—
65	448:—*		192:—*		317:—		635:—
70	148:—*		164:—		324:—		690:—
75	218:—*		256:—		324:—		660:—
80	256:—*		173:—*		330:—		595:—
85	237:—		237:—		349:—		705:—
90	160:—*		276:—*		349:—		705:—
100	180:—*		301:—*		378:—		625:—
110	276:—*		276:—*		407:—		825:—
120	218:—*		231:—*		436:—		690:—
130	320:—		320:—*		520:—		1050:—
140	391:—		247:—		570:—		1160:—
150	391:—		247:—		625:—		1260:—
160	1050:—		1050:—		3525:—		3525:—
180	1180:—	250:—	1180:—	250:—	4050:—	343:—	343:—
190		260:—		260:—		352:—	352:—
200	1370:—	263:—	1370:—	263:—	4775:—	356:—	356:—
220	1500:—	282:—	1500:—	282:—	5450:—	384:—	384:—
240	1840:—	308:—	3700:—	308:—	6250:—	416:—	416:—
260	2150:—	333:—	4300:—	333:—	7050:—	442:—	442:—
280	2360:—	356:—	4725:—	356:—	7850:—	471:—	471:—
300	2610:—	384:—	5250:—	384:—	9150:—	510:—	510:—
320		432:—		432:—		590:—	590:—
340		458:—		458:—		635:—	635:—
360		520:—		520:—		685:—	685:—

b ≤ 125 mm b³ > 125 - ≤ 200 mm b⁴ > 200 mm-
Nyckelvidder inom parentes följer ISO-standardern

Dim ovan trappstegslinje är helgängade ISO 8676 (ovan = DIN_961)

* Kan levereras i kvalitet 10.9 till +50% högre pris

Art. nr¹ _960_08_18_15_30

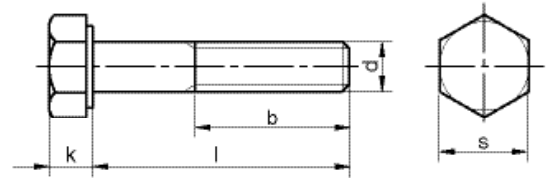
Art. nr² _960_00_18_15_35

M6S 8.8 fingängad Obch

Sexkantskruv fingängad

DIN 960/961, ~ISO 8676/8765, Stål 8.8

Hex head bolts fine thread 8.8 plain



	M27x2	M30x2	M33x2	M36x3	M39x3	M42x3	M45x3	M48x3
d								
b	60	66	72	78	84	90	96	102
b ³	66	72	78	84	90	96	102	108
b ⁴	79	85	91	97	103	109	115	121
k	17	18,7	21	22,5	25	26	28	30
s	41	46	50	55	60	65	70	75

LÄNGD

CA. PRIS KRONOR PER ST

PGR 1121

09.02

65	212:—	292:—	468:—					
70	224:—	292:—	468:—	615:—				
75	250:—	295:—	496:—	655:—				
80	250:—	301:—	496:—	655:—	820:—	955:—		
90	269:—	333:—	520:—	685:—	865:—	1040:—		
100	292:—	359:—	540:—	730:—	925:—	1080:—	1400:—	1880:—
110	311:—	384:—	585:—	695:—		1130:—	1430:—	1970:—
120	327:—	410:—	635:—	750:—	985:—	1150:—	1480:—	1970:—
130	340:—	432:—	660:—	790:—	1050:—	1160:—	1550:—	2040:—
140	365:—	458:—	705:—	845:—	1110:—	1210:—	1650:—	2180:—
150	391:—	468:—	745:—	890:—	1160:—	1280:—	1750:—	2390:—
160	410:—	490:—	780:—	930:—	1190:—	1320:—	1830:—	2480:—
170	432:—	525:—	825:—	985:—	1230:—	1370:—	2020:—	2660:—
180	448:—	550:—	860:—	1020:—	1280:—	1450:—	2050:—	2800:—
190	474:—	570:—	900:—	1080:—	1350:—	1500:—	2180:—	2900:—
200	496:—	600:—	940:—	1120:—	1420:—	1550:—	2290:—	2900:—
220	540:—	615:—	985:—	1220:—	1500:—	1760:—	2710:—	3525:—
240	585:—	690:—	1050:—	1310:—	1620:—	1890:—	3075:—	3950:—
260	620:—	740:—	1130:—	1400:—	1730:—	2040:—	3300:—	4375:—
280	675:—	800:—	1210:—	1520:—	1840:—	2260:—	3475:—	4675:—
300	710:—	850:—	1290:—	1580:—	1940:—	2390:—	3750:—	5025:—
320	790:—	980:—	1480:—	1830:—	2180:—	2580:—	4150:—	5450:—
340	845:—	1030:—	1650:—	1910:—	2290:—	2660:—	4450:—	5850:—
360	890:—	1080:—	1750:—	2040:—	2500:—	2900:—	5025:—	6450:—

b ≤ 125 mm b³ > 125 - ≤ 200 mm b⁴ > 200 mm-

Dim ovan trappstegslinje är helgängade ISO 8676 (ovan = DIN 961)

Art. nr 960 08 27 2 65