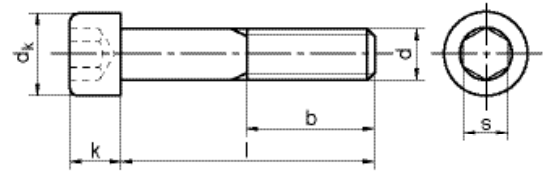


# MC6S 12.9 Obeh

Insexskruv

ISO 4762, ~DIN 912, Stål 12.9

Hex socket head cap screws 12.9 plain



	M1,4	M1,6	M1,7*	M1,8*	M2	M2,3*	M2,5	M2,6*
d	14	15	—	—	16	—	17	—
b	2,74	3,14	—	—	3,98	—	4,68	—
dk max. lettrad slät	2,6	3	3,2	3,4	3,8	4	4,5	5
k max.	1,4	1,6	1,7	1,8	2	2,3	2,5	2,6
s	1,3	1,5	1,5	1,5	1,5	2	2	2

LÄNGD

CA. PRIS KRONOR PER 100 ST

PGR 1201

04.04

3	4025:—	1900:—	1930:—	3625:—	1520:—	—	2870:—	—
4	4075:—	1500:—	2260:—	3675:—	1560:—	2660:—	2760:—	1800:—
5	4225:—	3950:—	2350:—	3750:—	1600:—	2760:—	1430:—	1720:—
6	4475:—	1560:—	2380:—	3875:—	1640:—	2760:—	1480:—	1800:—
8	6050:—	8050:—	—	—	1700:—	2880:—	1520:—	1800:—
10	—	—	—	—	1760:—	2990:—	1600:—	1840:—
12	—	—	—	—	2100:—	3125:—	1900:—	1840:—
14	—	—	—	—	1710:—	—	3200:—	—
15	—	—	—	—	—	—	4675:—	—
16	—	—	—	—	2000:—	4425:—	2740:—	1840:—
20	—	—	—	—	2800:—	—	4025:—	—
25	—	—	—	—	—	—	5025:—	—

Dim ovan trappstegslinje är helgängade

Art. nr 912 02 14 3 ---

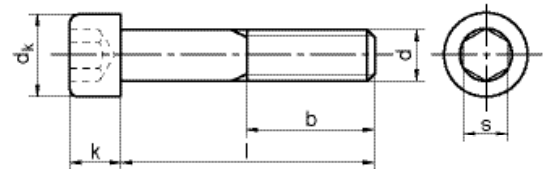
\* Följer ej std

# MC6S 12.9 Dacromet

Insexskruv

ISO 4762, ~DIN 912, Stål 12.9

Hex socket head cap screws 12.9 Dacromet



	M4	M5	M6	M8	M10	M12	M14	M16
d	20	22	24	28	32	36	40	44
b	7,22	8,72	10,22	13,27	16,27	18,27	21,33	24,33
dk max. lettrad slät	7	8,5	10	13	16	18	21	24
k max.	4	5	6	8	10	12	14	16
s	3	4	5	6	8	10	12	14

LÄNGD

CA. PRIS KRONOR PER 100 ST

PGR 1201

06.04

5	845:—	—	—	—	—	—	—	—
6	590:—	555:—	—	—	—	—	—	—
8	515:—	555:—	710:—	—	—	—	—	—
10	490:—	515:—	605:—	1420:—	4125:—	—	—	—
12	490:—	520:—	605:—	1190:—	3700:—	—	—	—
14	498:—	860:—	935:—	2060:—	2770:—	5600:—	—	—
16	498:—	545:—	645:—	1020:—	1690:—	4075:—	—	—
18	515:—	640:—	710:—	1070:—	1920:—	4075:—	—	—
20	515:—	640:—	675:—	1020:—	1660:—	2710:—	—	13200:—
22	545:—	960:—	1140:—	1490:—	2070:—	3800:—	—	14300:—
25	545:—	655:—	730:—	1130:—	1700:—	2770:—	6500:—	8400:—
30	585:—	690:—	800:—	990:—	1830:—	2820:—	5900:—	5600:—
35	625:—	745:—	845:—	1240:—	2020:—	2890:—	6000:—	5750:—
40	685:—	805:—	915:—	1330:—	2030:—	3125:—	6300:—	6000:—
45	1730:—	1100:—	960:—	1450:—	2210:—	3275:—	6500:—	6300:—
50	1730:—	1640:—	1160:—	1570:—	2360:—	4375:—	6950:—	6500:—
55	—	—	1830:—	1720:—	2580:—	3775:—	8050:—	7650:—
60	2380:—	2140:—	1840:—	1720:—	2580:—	3775:—	9150:—	8150:—
65	—	—	—	2630:—	2960:—	4375:—	—	8650:—
70	—	—	3000:—	2630:—	2960:—	4375:—	—	8650:—
75	—	—	—	3375:—	3700:—	4800:—	—	—
80	—	—	4025:—	3375:—	3700:—	4800:—	—	9950:—
90	—	—	—	4000:—	5450:—	5850:—	—	10700:—
100	—	—	—	4875:—	6050:—	6400:—	—	11600:—
110	—	—	—	—	—	—	—	12400:—
120	—	—	—	—	9200:—	8000:—	—	13800:—
130	—	—	—	—	9850:—	10450:—	—	—
140	—	—	—	—	—	10950:—	—	17850:—

Dim ovan trappstegslinje är helgängade, (Dacromet innehåller 6-värt krom)

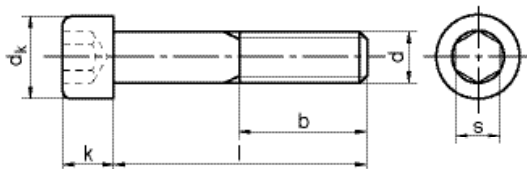
Art. nr 912 D2 45 ---

# MC6S 12.9 Obeh

Insexskruv

ISO 4762, ~DIN 912, Stål 12.9

Hex socket head cap screws 12.9 plain



d	M3	M4	M5	M6	M8	M10	M12	M14
b	18	20	22	24	28	32	36	40
d <sub>k</sub> max. lettrad	5,68	7,22	8,72	10,22	13,27	16,27	18,27	21,33
slät	5,5	7	8,5	10	13	16	18	21
k max.	3	4	5	6	8	10	12	14
s	2,5	3	4	5	6	8	10	12

LÄNGD

CA. PRIS KRONOR PER 100 ST

PGR 1201

04.04

3	1650:—							
4	1390:—	1950:—						
5	525:—	410:—	585:—					
6	370:—	250:—	460:—	690:—				
8	336:—	210:—	290:—	296:—	2600:—			
10	336:—	220:—	244:—	342:—	615:—	1240:—		
12	344:—	220:—	242:—	234:—	605:—	1140:—	2900:—	
14	460:—	420:—	410:—	420:—	645:—	2500:—	4650:—	
15	358:—	420:—	250:—	420:—	565:—	985:—	1720:—	
16	358:—	240:—	230:—	210:—	300:—	675:—	1620:—	
18	605:—	360:—	380:—	450:—	565:—	1020:—	1660:—	
20	436:—	250:—	242:—	220:—	280:—	525:—	1260:—	5450:—
22	675:—	460:—	460:—	440:—	480:—	675:—	3000:—	6250:—
25	464:—	360:—	276:—	252:—	314:—	535:—	755:—	3225:—
30	478:—	390:—	280:—	272:—	352:—	555:—	785:—	2900:—
35	585:—	400:—	310:—	298:—	398:—	645:—	855:—	2900:—
40	1400:—	420:—	374:—	282:—	400:—	665:—	885:—	3125:—
45	1590:—	460:—	460:—	440:—	464:—	735:—	1240:—	3325:—
50	1590:—	500:—	535:—	342:—	466:—	745:—	1040:—	3425:—
55	2000:—	1800:—	925:—	615:—	705:—	1120:—	1440:—	3725:—
60	2200:—	1840:—	775:—	615:—	555:—	965:—	1220:—	3825:—
65		2100:—	1140:—	695:—	785:—	1220:—	1720:—	4225:—
70		2100:—	1220:—	715:—	705:—	985:—	1320:—	4425:—
75		2400:—	2100:—	905:—	1005:—	1500:—	1900:—	4625:—
80		5350:—	2100:—	1180:—	1100:—	1500:—	1500:—	4825:—
85		14100:—	3025:—	2000:—		3500:—		
90		14600:—	5350:—	2000:—	2400:—	2100:—	1960:—	5025:—
95		15200:—	8050:—			2500:—		
100		16300:—	5350:—	1820:—	2000:—	2300:—	2600:—	5350:—
105			7050:—	5800:—				
110		17700:—	7500:—	2700:—	2500:—	3825:—	3325:—	6750:—
115		18600:—	9250:—	7450:—				
120		18600:—	9100:—	2900:—	3125:—	3725:—	4225:—	6350:—
125			17300:—	10100:—	8450:—		6450:—	
130			15200:—	9050:—	4925:—	6150:—	6450:—	14500:—
135			18000:—	12600:—	8800:—			
140			18200:—	11600:—	5250:—	6450:—	6950:—	14700:—
145			18400:—	17800:—	11900:—			
150			18500:—	11600:—	6550:—	7350:—	8250:—	21000:—
155			18600:—	18400:—				
160			19000:—	18600:—	16200:—	8250:—	10200:—	21500:—
165			19400:—	19200:—				
170			20000:—	20500:—	17200:—	11900:—	12600:—	
175			20500:—	21500:—				
180			21000:—	22500:—	17200:—	8750:—	10600:—	25500:—
185			24500:—	25000:—				
190			26000:—	29000:—	12900:—	16100:—	14500:—	
195			26500:—					
200			26500:—	29500:—	18700:—	10500:—	14900:—	28000:—
210			31000:—	30000:—	19800:—	15000:—	16600:—	
220			31500:—	31000:—	18600:—	20500:—	30000:—	
230			32000:—	32000:—	19500:—			
240			33500:—	32500:—	20500:—	21500:—	31500:—	
250				38000:—	22000:—			
260				38500:—	22000:—	23000:—	27500:—	
270				39500:—				
280				40500:—	24500:—	26500:—	37500:—	
290				45500:—				
300				50000:—	27500:—	26500:—	62500:—	

Dim ovan trappstegslinje är helgängade

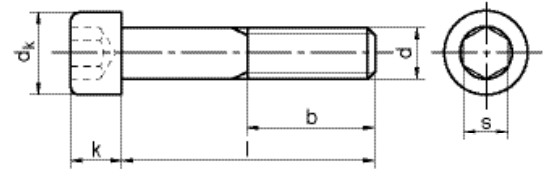
Art. nr \_912\_02\_\_3\_\_3\_\_

# MC6S 12.9 Obeh

Insexskruv

ISO 4762, ~DIN 912, Stål 12.9

Hex socket head cap screws 12.9 plain



	M16	M18	M20	M22	M24	M27	M30
d	16	18	20	22	24	27	30
b	44	48	52	56	60	66	72
dk max. lettrad slät	24,33	27,33	30,33	33,39	36,39	40,39	45,39
k max.	16	18	20	22	24	27	30
s	14	14	17	17	19	19	22

LÄNGD

CA. PRIS KRONOR PER 100 ST

PGR 1201

04.04

20	6350:—						
22	4225:—						
25	2700:—						
30	1980:—	10900:—	9450:—		15200:—		
35	2100:—	8450:—	9450:—				
40	2100:—	8550:—	6650:—	26500:—	13800:—		
45	2200:—	8750:—	7050:—	26500:—	14400:—	75000:—	75000:—
50	2200:—	8250:—	6850:—	26500:—	13000:—	75000:—	75000:—
55	2900:—	8850:—	8650:—	64500:—	14600:—	78500:—	
60	2700:—	8750:—	7350:—	29000:—	13800:—	79000:—	81500:—
65	3325:—	9250:—	7950:—	33500:—	16400:—	82000:—	95500:—
70	3000:—	9450:—	7750:—	34500:—	14000:—	82000:—	84500:—
75	3225:—	9850:—	8750:—	37000:—	17200:—	82500:—	97500:—
80	3225:—	10050:—	8450:—	38500:—	14600:—	80500:—	64500:—
85				47000:—	42500:—		77500:—
90	3525:—	10400:—	9350:—	42500:—	15000:—	81500:—	65500:—
95				48500:—			
100	3525:—	11000:—	9350:—	43500:—	15800:—	82500:—	66500:—
110	4325:—	11800:—	12000:—	45000:—	16800:—	83500:—	68500:—
120	4425:—	12600:—	9950:—	46000:—	17600:—	86500:—	72500:—
130	8850:—	26500:—	14600:—	47000:—	22500:—	90500:—	76500:—
140	9050:—	16800:—	14800:—	49000:—	23500:—	91500:—	82500:—
150	9750:—	40000:—	16200:—	50500:—	24500:—	92500:—	84500:—
160	10900:—	32500:—	22500:—	55500:—	33500:—	94500:—	89500:—
170	17400:—	43000:—	27000:—	58500:—	49000:—	94500:—	88500:—
180	12100:—	34000:—	23500:—	61500:—	38500:—	97500:—	88500:—
190	27000:—	48500:—	40500:—	65500:—	54500:—	98500:—	92500:—
200	16500:—	51500:—	25500:—	45000:—	42500:—	100000:—	94500:—
210	28500:—				44500:—		
220	34500:—	54500:—	33500:—	80000:—	44500:—	120000:—	99500:—
230			69000:—		66500:—		128000:—
240	34500:—	60000:—	69000:—	88000:—	90500:—	124000:—	104000:—
250	33500:—				48500:—		
260	36000:—	65500:—	72500:—	94000:—	91500:—	128000:—	110000:—
280	42000:—	70000:—	74500:—	95500:—	109000:—	132000:—	116000:—
300	46500:—	77000:—	76500:—	97000:—	122000:—	138000:—	124000:—
320	54500:—	88500:—	84500:—	115200:—	111000:—	130200:—	104400:—
340	61500:—	92500:—	96500:—	119000:—	115000:—	139400:—	164600:—
360	67500:—	102200:—	104000:—	134800:—	130000:—	149900:—	155000:—
380	105000:—		120000:—		156000:—	415000:—	415000:—
400	120000:—		135000:—		173000:—	452500:—	157000:—
420	135000:—		150000:—		190000:—		
440	150000:—		165000:—		198000:—		
460	165000:—		180000:—		240000:—		
480	180000:—		195000:—		242000:—		
500	195000:—		199800:—		260000:—		
600	605000:—						

Dim ovan trappstegslinje är helgängade

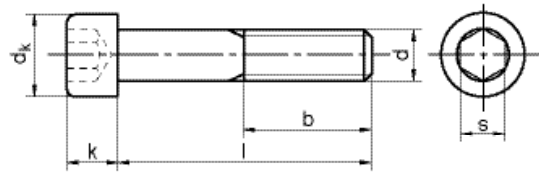
Art. nr \_912\_02\_16\_20\_---

# MC6S 12.9 Obeh

Insexskruv

ISO 4762, ~DIN 912, Stål 12.9

Hex socket head cap screws 12.9 plain



	M33	M36	M39*	M42	M45*	M48
d	78	84	90	96	102	108
b	78	84	90	96	102	108
d <sub>k</sub> max. lettrad	50,39	54,46	-	63,46	-	72,46
slät	50	54	58	63	68	72
k max.	33	36	39	42	45	48
s	24	27	27	32	32	36

LÄNGD

CA. PRIS KRONOR PER ST

PGR 1201

04.04

60		925:—				
65	685:—					
70	550:—	925:—				
75	1050:—	925:—				
80	462:—	745:—	1180:—	2960:—		
90	905:—	765:—	1280:—	3025:—		
100	965:—	805:—	1340:—	1140:—	1860:—	2250:—
110	1070:—	845:—	1460:—	1350:—	2230:—	2360:—
120	710:—	885:—	1510:—	865:—	2330:—	2480:—
130	1080:—	945:—	1610:—	1420:—	2440:—	2580:—
140	735:—	965:—	1690:—	1330:—	2570:—	2720:—
150	1160:—	1020:—	1760:—	1670:—	2720:—	2860:—
160	830:—	1040:—	1800:—	1780:—	2850:—	2170:—
170	1250:—	1400:—	1920:—	1770:—	3050:—	3325:—
180	855:—	1100:—	1980:—	1810:—	3100:—	3325:—
190	1390:—	1360:—	2060:—	2280:—	3275:—	3550:—
200	940:—	1160:—	2150:—	2280:—	3500:—	2500:—
220	1510:—	1540:—	2310:—	2300:—	4250:—	4725:—
240	1050:—	1200:—	2480:—	2120:—	4550:—	5150:—
260	1720:—	1340:—	2770:—	2180:—	4975:—	5300:—
280	1800:—	1950:—	2910:—	2840:—	5400:—	5900:—
300	1290:—	1520:—	3100:—	2250:—	5700:—	6200:—
320	2230:—	2310:—	3275:—	3325:—		6850:—
340	2410:—	2480:—	3600:—	3550:—	6800:—	7350:—
360	2550:—	2720:—	3850:—	3800:—	7650:—	8300:—
380	5250:—	2890:—		7350:—		
400	6500:—	2080:—		2320:—		

Dim ovan trappstegslinje är helgängade

Art. nr \_912 02 \_33 \_65 \_---

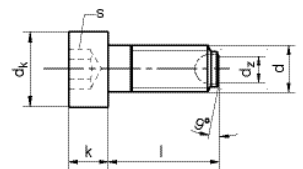
\* Följer ej std

# Kultoppskruv 12.9 Obeh

Kultoppskruv med cylindriskt huvud och insex

Typ B = Med fasad kula, Stål 12.9

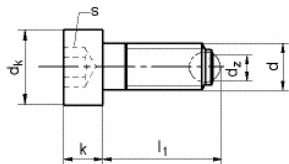
Hex socket head cap bolts, type B (chamfered ball) 12.9 plain



PGR 1215

d	l <sub>1</sub>	l	d <sub>k</sub>	d <sub>z</sub>	k	s	Pris/st
M6	20,8	20	10	3,2	6	5	312:–
M6	30,8	30	10	3,2	6	5	315:–
M6	35,8	35	10	3,2	6	5	318:–
M8	21,2	20	13	4,5	8	6	78:–
M8	26,2	25	13	4,5	8	6	78:–
M8	31,2	30	13	4,5	8	6	82:–
M8	36,2	35	13	4,5	8	6	321:–
M8	41,2	40	13	4,5	8	6	87:–
M8	51,2	50	13	4,5	8	6	327:–
M10	21,7	20	16	6	10	8	82:–
M10	26,7	25	16	6	10	8	354:–
M10	31,7	30	16	6	10	8	87:–
M10	41,7	40	16	6	10	8	360:–
M10	51,7	50	16	6	10	8	96:–
M10	61,7	60	16	6	10	8	366:–
M12	32	30	18	7,2	12	10	119:–
M12	52	50	18	7,2	12	10	132:–
M12	82	80	18	7,2	12	10	169:–
M12	92	90	18	7,2	12	10	210:–
M16	43,3	40	24	10,7	16	14	187:–
M16	53,3	50	24	10,7	16	14	196:–
M16	63,3	60	24	10,7	16	14	264:–
M16	73,3	70	24	10,7	16	14	287:–
M16	83,3	80	24	10,7	16	14	642:–

Alt. utförande kan offereras



Typ A = flat kula

Levereras styckvis

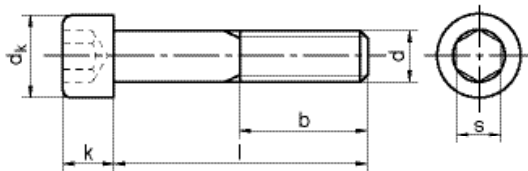
Art. nr \_912 02 \_K6 \_20 \_

# MC6S 8.8 Obeh

Insexskruv

ISO 4762, ~DIN 912, Stål 8.8

Hex socket head cap screws 8.8 plain



	M3	M4	M5	M6	M8	M10	M12
d	18	20	22	24	28	32	36
b	18	20	22	24	28	32	36
d <sub>k</sub> max. lettrad	5,68	7,22	8,72	10,22	13,27	16,27	18,27
slät	5,5	7	8,5	10	13	16	18
k max.	3	4	5	6	8	10	12
s	2,5	3	4	5	6	8	10

LÄNGD CA. PRIS KRONOR PER 100 ST PGR 1202 06.04

4	416:—						
5	515:—	700:—					
6	260:—	250:—	240:—	725:—			
8	212:—	160:—	180:—	260:—	735:—		
10	162:—	136:—	152:—	142:—	370:—		
12	166:—	134:—	156:—	132:—	284:—	1400:—	
14	388:—	340:—	220:—	264:—	360:—	835:—	
15		280:—	304:—		416:—	965:—	1360:—
16	188:—	142:—	156:—	134:—	212:—	482:—	1170:—
18	320:—	224:—	240:—	236:—	254:—	550:—	930:—
20	282:—	164:—	136:—	140:—	204:—	426:—	875:—
22	296:—	260:—	260:—	292:—	400:—	1070:—	1500:—
25	212:—	228:—	152:—	152:—	218:—	398:—	605:—
30	238:—	260:—	212:—	174:—	236:—	430:—	545:—
35	368:—	314:—	244:—	214:—	340:—	476:—	685:—
40	1110:—	350:—	270:—	220:—	306:—	505:—	695:—
45	660:—	500:—	410:—	428:—	470:—	735:—	795:—
50	1100:—	735:—	338:—	270:—	350:—	685:—	845:—
55	2970:—	1830:—	390:—	685:—	775:—	655:—	1200:—
60	3200:—	1830:—	665:—	545:—	515:—	695:—	1310:—
65	3425:—	1920:—	1160:—	805:—	1000:—	810:—	1580:—
70	3775:—	1920:—	1160:—	755:—	955:—	695:—	1120:—
75		2140:—	1500:—	1080:—	1330:—	900:—	1600:—
80		2420:—	1490:—	825:—	965:—	835:—	1710:—
85		4950:—	1600:—	1220:—	1580:—	1310:—	2490:—
90		5100:—	2440:—	1220:—	1160:—	1480:—	2000:—
95		5250:—	2580:—	1370:—			
100		5450:—	2620:—	1220:—	1400:—	1650:—	1790:—
105			2800:—	5300:—	4100:—		
110		5950:—	2800:—	2370:—	2200:—	2040:—	3425:—
115			2650:—	6750:—	6150:—		
120		6450:—	4000:—	2720:—	2890:—	2470:—	3725:—
125			7150:—	9150:—	7700:—		
130			6250:—	6550:—	3525:—	3725:—	4375:—
135			7350:—	10200:—	7950:—		
140			7400:—	8800:—	3725:—	4150:—	5850:—
145			7550:—	15500:—	10800:—		
150			7600:—	10000:—	6400:—	6450:—	7450:—
155			7650:—				
160			7750:—	17400:—	7850:—	7200:—	8300:—
165			7900:—				
170			8200:—	19000:—	10500:—		10200:—
175			8350:—				
180			8450:—	21000:—	9200:—	9700:—	9050:—
185			9850:—				
190			10500:—	27000:—		10900:—	11900:—
195			10700:—				
200			11300:—	28000:—	10300:—	10600:—	11900:—
210			12500:—			13900:—	14500:—
220			12800:—	30000:—	12600:—	13200:—	14600:—
240					13400:—	12400:—	15700:—
260					14300:—	14800:—	17100:—
280					15700:—	16300:—	18300:—
300					17800:—	18800:—	19800:—

Dim ovan trappstegslinje är helgängade

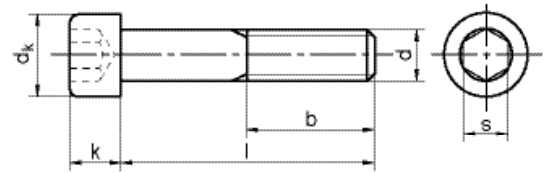
Art. nr \_912 08 \_3 \_4 \_

# MC6S 8.8 Obeh

Insexskruv

ISO 4762, ~DIN 912, Stål 8.8

Hex socket head cap screws 8.8 plain



	M14	M16	M18	M20	M22	M24
d	14	16	18	20	22	24
b	40	44	48	52	56	60
d <sub>k</sub> max.	21,33	24,33	27,33	30,33	33,39	36,39
lettrad slät	21	24	27	30	33	36
k max.	14	16	18	20	22	24
s	12	14	14	17	17	19

LÄNGD

CA. PRIS KRONOR PER 100 ST

PGR 1202

06.04

20	3200:—	3200:—				
22	3200:—	3200:—				
25	2680:—	2270:—				
30	2440:—	1500:—	6850:—	7050:—		
35	2320:—	1560:—	6650:—	7050:—		
40	2420:—	1580:—	6250:—	4725:—	31000:—	23500:—
45	2590:—	2280:—	6450:—	4975:—	31500:—	23500:—
50	2710:—	1840:—	6700:—	5100:—	36500:—	13300:—
55	2950:—	2180:—	6950:—	5750:—	36500:—	13400:—
60	3075:—	2180:—	7200:—	6250:—	36500:—	13300:—
65	3700:—	2580:—	7900:—	6050:—	52500:—	14500:—
70	3475:—	2580:—	7900:—	5850:—	39000:—	14300:—
75	3850:—	2210:—	8450:—	6250:—	58500:—	14600:—
80	3775:—	3150:—	8450:—	7350:—	40000:—	14600:—
85	3875:—	3825:—	8930:—	12000:—	69500:—	34000:—
90	4250:—	3825:—	9400:—	6950:—	44500:—	16000:—
95					73500:—	36500:—
100	4750:—	3225:—	10500:—	6850:—	44500:—	16000:—
110	5350:—	3725:—	11100:—	7550:—	50500:—	18400:—
120	6350:—	3725:—	11700:—	8150:—	50500:—	18200:—
130	8850:—	5850:—	15500:—	16500:—	72500:—	35500:—
140	8850:—	9250:—	18200:—	19400:—	53500:—	35000:—
150	12600:—	9950:—	20500:—	22000:—	56500:—	36500:—
160	12600:—	10400:—	20500:—	22500:—	79500:—	38500:—
170	15700:—	12100:—	30000:—	26500:—	83500:—	41500:—
180	14700:—	13700:—	24500:—	26500:—	87500:—	41500:—
190	16300:—	15000:—	34500:—	30500:—	95500:—	44500:—
200	17500:—	14400:—	30000:—	32000:—	97500:—	44500:—
210		21500:—		37500:—		53500:—
220		21500:—	39500:—	37500:—	113000:—	53500:—
230		24500:—		42500:—		57500:—
240		24500:—	43500:—	42500:—	121000:—	57500:—
250		26500:—		46500:—		59500:—
260		28500:—	48500:—	46500:—	125000:—	59500:—
270		30500:—		51500:—		67500:—
280		32500:—	44500:—	52500:—	137000:—	64500:—
290		34500:—		54500:—		69500:—
300		36500:—		56500:—	146000:—	69500:—
320		39000:—		59500:—		72500:—
340		45500:—		61500:—		74500:—
360		54500:—		68500:—		85500:—
380		60500:—		76500:—		108000:—
400		65000:—		89500:—		105000:—
420		71000:—		103000:—		123000:—
440		52000:—		110000:—		132000:—
460		83000:—		117000:—		139000:—
480		86500:—		124000:—		147000:—
500		103800:—		132000:—		158000:—

Dim ovan trappstegslinje är helgängade

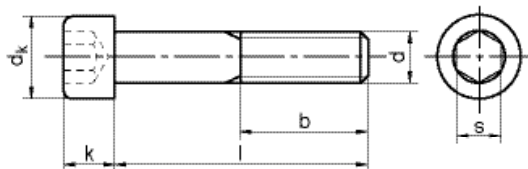
Art. nr \_912\_08\_14\_20\_---

# MC6S 8.8 Obeh

Insexskruv

ISO 4762, ~DIN 912, Stål 8.8

Hex socket head cap screws 8.8 plain



	M27	M30	M33	M36	M39	M42	M45	M48	M56
d	27	30	33	36	39	42	45	48	56
b	66	72	78	84	90	96	102	108	124
d <sub>k</sub> max. lettrad	40,39	45,39	50,39	54,46	-	63,46	-	72,46	84,54
d <sub>k</sub> max. slät	40	45	50	54	58	63	68	72	84
k max.	27	30	33	36	39	42	45	48	56
s	19	22	24	27	27	32	32	36	41

LÄNGD CA. PRIS KRONOR PER ST PGR 1202 06.04

50	202:—	380:—							
55	202:—	380:—							
60	408:—	380:—		605:—					
65	408:—	380:—	585:—						
70	408:—	412:—	610:—	795:—					
75	432:—	420:—	665:—	855:—					
80	432:—	420:—	665:—	655:—	1030:—				
85	915:—	805:—		1150:—					
90	474:—	440:—	725:—	680:—	1320:—	1470:—			
95	950:—	835:—		1240:—					
100	515:—	468:—	770:—	730:—	1380:—	1030:—	4325:—	2320:—	
110	550:—	510:—	795:—	745:—	1510:—	1520:—	4625:—	2440:—	
120	585:—	540:—	830:—	765:—	1550:—	1100:—	4825:—	2560:—	5600:—
130	610:—	580:—	880:—	800:—	1660:—	1650:—	5050:—	2660:—	6050:—
140	650:—	615:—	925:—	845:—	1740:—	1230:—	5285:—	2740:—	6350:—
150	690:—	635:—	990:—	885:—	1810:—	1830:—	5610:—	2960:—	6750:—
160	730:—	660:—	1040:—	1010:—	1860:—	1360:—	6125:—	3400:—	7050:—
170	1030:—	885:—	1070:—	1330:—	1970:—	1970:—	6325:—	3425:—	7050:—
180	805:—	705:—	1130:—	1100:—	2040:—	1430:—	6425:—	3625:—	7250:—
190	1110:—	1000:—	1200:—	1430:—	2120:—	2120:—	6775:—	3650:—	7450:—
200	865:—	795:—	1260:—	1210:—	2220:—	2000:—	7275:—	3700:—	7750:—
210	915:—	815:—		1310:—					
220	915:—	820:—		1310:—	2380:—	2200:—	8875:—	3725:—	7950:—
230	1005:—	905:—		1410:—					
240	995:—	905:—		1410:—	2560:—	2380:—	9425:—	5300:—	8350:—
250	1080:—	985:—		1550:—					
260	1080:—	985:—		1550:—	2860:—	2560:—	10325:—	5750:—	8650:—
270	1410:—	1350:—		1920:—					
280	1130:—	1050:—		1660:—	3000:—	2740:—	11225:—	6150:—	9050:—
290	1480:—	1420:—							
300	1220:—	1130:—		1720:—	3200:—	2940:—	11750:—	6350:—	9750:—
320	1840:—	1590:—		2380:—	3400:—	3425:—	12950:—	7050:—	
340	2120:—	1710:—		2560:—	3675:—	3650:—	14150:—	7650:—	
360	2440:—	1830:—		2800:—	3950:—	3925:—	15950:—	8550:—	
380		1990:—		3500:—					
400	2520:—	2340:—		3125:—					
420		2380:—							
440		2600:—							
460		2800:—							
480		2920:—							
500		3125:—							

Dim ovan trappstegslinje är helgångade

Art. nr \_912\_08\_27\_50\_---

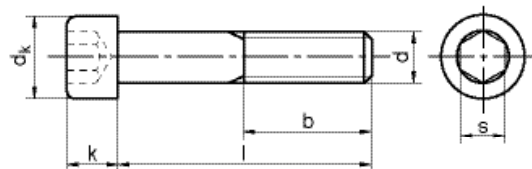


# MC6S 8.8 FZB

Insexskruv

ISO 4762, ~DIN 912, Stål 8.8

Hex socket head cap screws 8.8 zincplated



	M3	M4	M5	M6	M8	M10	M12	M14	M16
d	3	4	5	6	8	10	12	14	16
b	18	20	22	24	28	32	36	40	44
d <sub>k</sub> max.	5,68	7,22	8,72	10,22	13,27	16,27	18,27	21,33	24,33
lettrad slät	5,5	7	8,5	10	13	16	18	21	24
k max.	3	4	5	6	8	10	12	14	16
s	2,5	3	4	5	6	8	10	12	14

LÄNGD

CA. PRIS KRONOR PER 100 ST

PGR 1208

06.04

4	450:—								
5	450:—	630:—							
6	294:—	260:—	376:—	750:—					
8	306:—	170:—	190:—	272:—	352:—				
10	286:—	144:—	160:—	150:—	390:—	1120:—			
12	296:—	140:—	160:—	138:—	292:—	1100:—			
14	420:—	354:—	232:—	194:—	380:—	1260:—			
16	310:—	150:—	160:—	142:—	224:—	472:—	1060:—		
18	340:—	260:—	262:—	200:—	390:—	675:—	1680:—		
20	370:—	172:—	142:—	148:—	214:—	448:—	925:—	5150:—	3625:—
22	386:—	270:—	272:—	308:—	420:—	935:—	1240:—		
25	398:—	240:—	164:—	166:—	230:—	448:—	635:—	5150:—	2300:—
30	412:—	270:—	224:—	184:—	250:—	464:—	575:—	3125:—	1580:—
35	810:—	330:—	256:—	226:—	356:—	500:—	725:—	3425:—	1640:—
40	1130:—	370:—	284:—	226:—	322:—	535:—	725:—	3525:—	1640:—
45	3725:—	525:—	432:—	450:—	490:—	765:—	835:—	3625:—	2400:—
50	5750:—	525:—	356:—	286:—	368:—	725:—	895:—	3725:—	1940:—
55		1960:—	755:—	755:—	815:—	1040:—	1440:—	3825:—	2700:—
60		785:—	705:—	575:—	545:—	735:—	1380:—	3925:—	2300:—
65		1460:—	1360:—	925:—	1100:—	1200:—	1660:—	4325:—	3325:—
70		1580:—	1220:—	795:—	1005:—	875:—	1180:—	4425:—	2700:—
75			1580:—	1140:—	1200:—	1400:—	1900:—	5350:—	3525:—
80			2340:—	865:—	1005:—	995:—	1800:—	5550:—	3325:—
90			4625:—	1020:—	1220:—	1560:—	2100:—	5950:—	4025:—
100			5450:—	1280:—	1480:—	1740:—	1880:—	6650:—	3325:—
110				2780:—	2500:—	2600:—	3625:—	7350:—	4825:—
120				3225:—	2700:—	2600:—	3925:—	8350:—	3925:—
130				8450:—	3725:—	3925:—	4625:—	10400:—	6150:—
140				12200:—	4125:—	4625:—	6150:—	10500:—	8450:—
150					7250:—	8250:—	7850:—	14400:—	10400:—
160					8050:—	8750:—	8750:—	14500:—	12800:—
170					13500:—				10600:—
180					11700:—	11500:—	12400:—	16800:—	14400:—
200					16300:—	12300:—	15600:—	19800:—	18400:—
210									18900:—
220									19000:—
230									21500:—
240									21500:—
260									23500:—
280									25000:—
300									26500:—

Dim ovan trappstegslinje är helgängade

Art. nr 912 8 3 4

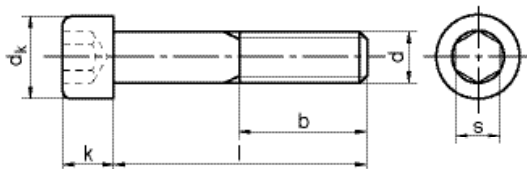
FZB = blankförzinkad enl. ISO 4042

# MC6S 8.8 FZB

Insexskruv

ISO 4762, ~DIN 912, Stål 8.8

Hex socket head cap screws 8.8 zincplated



	M18	M20	M22	M24	M27	M30	M36
d	18	20	22	24	27	30	36
b	48	52	56	60	66	72	84
d <sub>k</sub> max.	27,33	30,33	33,39	36,39	40,39	45,39	54,46
lettrad	27	30	33	36	40	45	54
slät	18	20	22	24	27	30	36
k max.	14	17	17	19	19	22	27
s							

LÄNGD CA. PRIS KRONOR PER ST PGR 1208 06.04

30	68:50	69:50					
35	68:50	70:50					
40	72:50	61:50		117:—			
45	74:50	64:50		245:—			
50	78:50	64:50	156:—	93:50		374:—	
55	80:50	66:50	158:—	110:—		380:—	
60	84:50	66:50	160:—	94:—	372:—	382:—	
65	92:50	69:50		120:—	376:—	386:—	
70	92:50	69:50	168:—	101:—	378:—	414:—	
75	98:50	77:50		122:—	398:—	426:—	
80	100:50	77:50	174:—	105:—	404:—	428:—	805:—
90	110:—	89:50	190:—	114:—	440:—	452:—	835:—
100	122:—	89:50	192:—	115:—	474:—	484:—	905:—
110	130:—	93:50	220:—	131:—	515:—	520:—	925:—
120	136:—	93:50	225:—	132:—	550:—	500:—	965:—
130	144:—	153:—		285:—	575:—	545:—	1005:—
140	166:—	177:—		184:—	615:—	575:—	1050:—
150	186:—	190:—		295:—	655:—	715:—	1110:—
160	186:—	220:—		210:—	695:—	625:—	1250:—
170							1910:—
180	225:—	235:—		335:—	755:—	665:—	1370:—
190		235:—				805:—	
200	265:—	325:—		355:—	825:—	745:—	1500:—
210		320:—		450:—	860:—	765:—	1610:—
220		320:—		455:—	875:—	775:—	1620:—
230		350:—		480:—	940:—	1010:—	2200:—
240		350:—		480:—	940:—	1030:—	2350:—
250				500:—	1020:—	1100:—	2400:—
260				505:—	1020:—	1110:—	2490:—
280		440:—		550:—	1070:—	1180:—	2600:—
300		505:—		585:—	1160:—	1270:—	2720:—

Dim ovan trappstegslinje är helgängade

Art. nr \_912\_8\_18\_30\_—

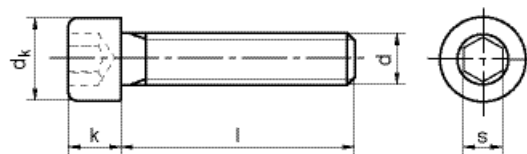
FZB = blankförzinkad enl. ISO 4042

# MC6S 12.9 helgängad Obeh

Insexskruv helgängad

ISO 4762\*, ~DIN 912, Stål 12.9

Hex socket head cap screws full thread 12.9 plain



d	M2,5	M3	M4	M5	M6	M8	M10	M12	M16	M20
$d_k$ max. lettrad	4,68	5,68	7,22	8,72	10,22	13,27	16,27	18,27	24,33	30,33
$d_k$ max. slät	4,5	5,5	7	8,5	10	13	16	18	24	30
k max.2,5	3	4	5	6	8	10	12	16	20	17
s	2	2,5	3	4	5	6	8	10	14	17

LÄNGD CA. PRIS KRONOR PER 100 ST PGR 1214 06.04

22		670:—								
25	1128:—	694:—								
30		756:—	1210:—	760:—						
35			1240:—	810:—	720:—					
40			1270:—	810:—	820:—	1920:—				
45			1368:—	1140:—	1784:—	3310:—	4620:—			
50			1480:—	1280:—	980:—	2140:—	2900:—			
55				1180:—	2164:—	3820:—	2892:—	14480:—		
60			1734:—	2164:—	1040:—	1340:—	2300:—	2600:—	2700:—	
65							3360:—	5900:—	8866:—	
70				3340:—	3080:—	4840:—	2410:—	4210:—	10306:—	7700:—
75							5772:—			
80					4440:—	3000:—	2410:—	4430:—		18040:—
90						6084:—	7540:—	8268:—		
100						6708:—	10440:—	10036:—		
110							13300:—	3300:—		

\* Följer ovan standarder förutom gänglängder

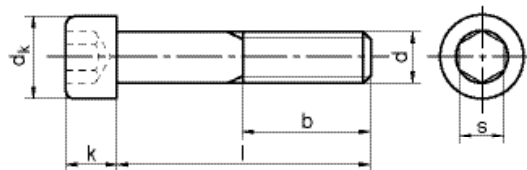
Art. nr \_912 02 \_25 \_25 \_25

# MC6S 10.9 Obeh

Insexskruv

ISO 4762, ~DIN 912, Stål 10.9

Hex socket head cap screws 10.9 plain



d	M4	M5	M6	M8	M10	M12	M14	M16	M20	M24
b	20	22	24	28	32	36	40	44	52	60
$d_k$ max. lettrad	7,22	8,72	10,22	13,27	16,27	18,27	21,33	24,33	30,33	36,39
$d_k$ max. slät	7	8,5	10	13	16	18	21	24	30	36
k max.	4	5	6	8	10	12	14	16	20	24
s	3	4	5	6	8	10	12	14	17	19

LÄNGD CA. PRIS KRONOR PER 100 ST PGR 1281 06.04

16					336:—					
20										
22			250:—							
25					352:—					
30						3375:—		3250:—		
35	448:—				396:—			2220:—		
45							3725:—			
50					525:—					
55							1170:—			
60							1620:—	4150:—		
65					1080:—		1370:—			
70							1930:—	4725:—		
75							1480:—			
80					1680:—			5200:—		
100					1680:—		1680:—		3600:—	
110							2920:—			
120							3725:—			
160							4150:—			
170								11500:—		37500:—
180									30500:—	
190		29000:—				9750:—				43000:—
225			63500:—							
245			75500:—							

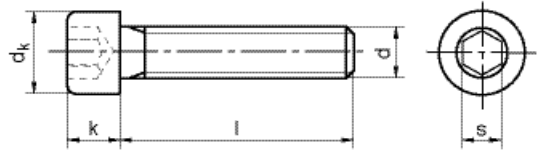
Art. nr \_912 00 \_4 \_35 \_

# MC6S 8.8 helgängad Obeh

Insexskruv helgängad

ISO 4762\*, ~DIN 912, Stål 8.8

Hex socket head cap screws full thread 8.8 plain



d	M5	M6	M8	M10	M12	M16	M20	M30
d <sub>k</sub> max. lettrad	8,72	10,22	13,27	16,27	18,27	24,33	30,33	45,39
slät	8,5	10	13	16	18	24	30	45
k max.	5	6	8	10	12	16	20	30
s	4	5	6	8	10	14	17	22

LÄNGD CA. PRIS KRONOR PER 100 ST PGR 1214 06.04

30	530:—							
35		805:—						
40		850:—	970:—					
45		1126:—	1100:—					
50		910:—		1704:—	2460:—			
60			1350:—	2240:—	2530:—	3225:—		
65							6550:—	
70								
100								30300:—
110								

\* Följer ovan standarder förutom gänglängder

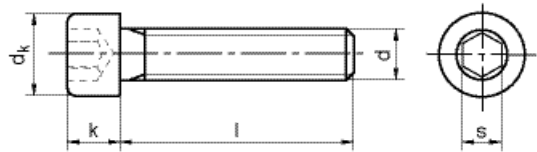
Art. nr \_9\_12\_08\_5\_30\_30

# MC6S 8.8 helgängad FZB

Insexskruv helgängad

ISO 4762\*, ~DIN 912, Stål 8.8

Hex socket head cap screws full thread 8.8 zincplated



d	M5	M6	M8	M10	M12	M16	M20
d <sub>k</sub> max. lettrad	8,72	10,22	13,27	16,27	18,27	24,33	30,33
slät	8,5	10	13	16	18	24	30
k max.	5	6	8	10	12	16	20
s	4	5	6	8	10	14	17

LÄNGD CA. PRIS KRONOR PER 100 ST PGR 1214 06.04

30	705:—						
35		955:—					
40		970:—	1070:—				
45			1240:—				
50		995:—	1260:—	2220:—			
60		2520:—	1700:—		4525:—	5350:—	
65							
70							
80			2820:—				6650:—
100			31250:—				
110							

\* Följer ovan standarder förutom gänglängder

Art. nr \_9\_12\_8\_5\_30\_30

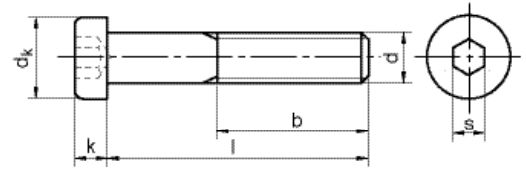
FZB = blankförzinkad enl. ISO 4042

# MC6LS 8.8 Obeh

Insexskruv med låg skalle

DIN 7984, Stål 8.8

Hex socket head cap screws with low head 8.8 plain



	M3	M4	M5	M6	M8
d					
b	12	14	16	18	22
d <sub>k</sub> max.	5,5	7	8,5	10	13
k max.	2	2,8	3,5	4	5
s	2	2,5	3	4	5

LÄNGD

CA. PRIS KRONOR PER 100 ST

PGR 1204

06.04

5	1290:—				
6	1110:—	1640:—	1390:—	560:—	
8	910:—	368:—	382:—	440:—	
10	910:—	368:—	382:—	382:—	1440:—
12	960:—	368:—	410:—	410:—	565:—
14	960:—	382:—	480:—	535:—	565:—
16	960:—	382:—	420:—	420:—	565:—
18	885:—	595:—	845:—	500:—	585:—
20	1040:—	410:—	420:—	440:—	585:—
22	1090:—	550:—	895:—	452:—	610:—
25	1200:—	420:—	440:—	500:—	605:—
30	1380:—	1300:—	460:—	500:—	615:—
35		1530:—	575:—	525:—	675:—
40		1880:—	525:—	565:—	725:—
45		1930:—	625:—	715:—	795:—
50		2040:—	665:—	755:—	835:—
55			1450:—	1500:—	1200:—
60			1560:—	1340:—	1020:—
65				2850:—	1660:—
70				3150:—	1780:—
75					3525:—
80				3375:—	3625:—
90				3475:—	5150:—
100				3700:—	2980:—

Dim ovan trappstegslinje är helgängade

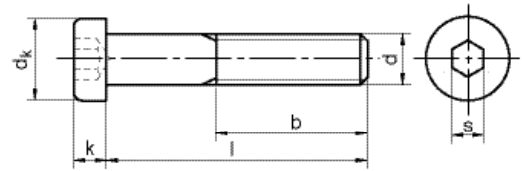
Art. nr 7984 08 \_ \_ 3 \_ \_ 5 \_ \_ \_

# MC6LS 8.8 Obeh

Insexskruv med låg skalle

DIN 7984, Stål 8.8

Hex socket head cap screws with low head 8.8 plain



	M10	M12	M16	M20	M24
d					
b	26	30	38	46	54
d <sub>k</sub> max.	16	18	24	30	36
k max.	6	7	9	11	13
s	7	8	12	14	17

LÄNGD CA. PRIS KRONOR PER 100 ST PGR 1204 06.04

12	2400:—				
14	2400:—				
16	895:—				
18	1720:—				
20	905:—	1660:—			
22	1230:—				
25	955:—	1780:—	6700:—		
30	1020:—	1940:—	3925:—	16200:—	
35	1040:—	2100:—	4225:—	15500:—	
40	1100:—	2200:—	4425:—	7750:—	47000:—
45	1360:—	2800:—	4625:—	8250:—	48000:—
50	1180:—	2500:—	4725:—	8050:—	50000:—
55	1980:—	3000:—	6950:—	14400:—	50000:—
60	1280:—	2700:—	5250:—	8350:—	50000:—
65	1700:—	3525:—	6850:—		
70	1480:—	3000:—	5750:—	10200:—	54000:—
75	4900:—	7250:—			
80	2500:—	3000:—	7250:—	12600:—	59000:—
90	2600:—	5750:—	8950:—	24500:—	75000:—
100	3325:—	5950:—	9550:—	48500:—	77500:—
110			12600:—	29500:—	85000:—
120			14700:—	30500:—	92500:—

Dim ovan trappstegslinje är helgängade

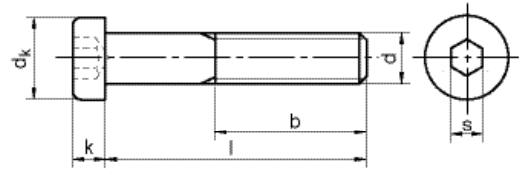
Art. nr 7984 08 \_10 \_12 \_---

# MC6LS 8.8 FZB

Insexskruv med låg skalle

DIN 7984, Stål 8.8

Hex socket head cap screws with low head 8.8 zincplated



d	M3	M4	M5	M6	M8	M10	M12	M14	M16	M20
b	12	14	16	18	22	26	30	34	38	46
d <sub>k</sub> max.	5,5	7	8,5	10	13	16	18	21	24	30
k max.	2	2,8	3,5	4	5	6	7	8	9	11
s	2	2,5	3	4	5	7	8	10	12	14

LÄNGD

CA. PRIS KRONOR PER 100 ST

PGR 1204

06.04

5	915:—									
6	780:—	1200:—	1010:—							
8	615:—	915:—	740:—	875:—						
10	615:—	725:—	362:—	490:—	1260:—					
12	655:—	735:—	480:—	490:—	805:—					
14			480:—	595:—	905:—					
16	655:—	775:—	500:—	515:—	705:—	1140:—				
18				700:—	860:—					
20	725:—	795:—	500:—	565:—	765:—	1140:—	3925:—			
22				870:—	1080:—					
25	860:—	1090:—	500:—	625:—	785:—	1260:—	1700:—		6000:—	
30		955:—	575:—	645:—	885:—	1280:—	1900:—	16000:—	6450:—	
35		955:—	1240:—	1240:—	1080:—	1500:—	1960:—		6650:—	17400:—
40			1260:—	1300:—	1140:—	1700:—	2200:—		6950:—	18200:—
45				1640:—	1220:—	2100:—	2500:—		7750:—	21500:—
50				1640:—	1280:—	2100:—	2700:—		7850:—	21500:—
55					2400:—	4025:—				
60					2560:—	4125:—	6450:—		11200:—	24500:—
65					3325:—					
70					3525:—	5350:—	7350:—		14200:—	29500:—
75							8450:—			
80						5950:—	8450:—		16000:—	32500:—

Dim ovan trappstegslinje är helgängade

Art. nr 7984\_8\_3\_5\_

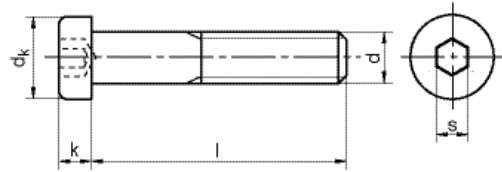
FZB = blankförsinkad enl. ISO 4042

# MC6LS 10.9 Obeh

Insexskruv med låg skalle

Stål 10.9

Hex socket head cap screws with low head 10.9 plain



d	M4	M5	M6	M8	M10	M12	M16	M20
dk	7	8,5	10	13	16	18	24	30
k	2,8	3,5	4	5	6,5	8	10	12,5
s	3	4	5	6	8	10	14	17

LÄNGD CA. PRIS KRONOR PER 100 ST PGR 1231 06.04

8	525:—	565:—	655:—					
10	525:—	565:—	590:—	1270:—				
12	540:—	575:—	590:—	740:—				
14	565:—	590:—	775:—	1180:—				
15	615:—	640:—	655:—	825:—	1170:—			
16	565:—	590:—	605:—	755:—	1170:—			
18	745:—	605:—	1300:—	790:—				
20	575:—	615:—	655:—	815:—	1290:—	2600:—		
25	755:—	705:—	690:—	865:—	1290:—	2820:—		
30	2190:—	705:—	725:—	890:—	1380:—	3000:—	6550:—	18500:—
35	1130:—	1100:—	765:—	965:—	1430:—	3275:—	6750:—	
40	1180:—	1180:—	815:—	1030:—	1500:—	3375:—	7150:—	12800:—
45		1380:—	1940:—	1100:—	1570:—	3625:—	7400:—	13300:—
50			925:—	1160:—	1630:—	3875:—	7750:—	13800:—
55			1650:—		2630:—		28000:—	
60			1800:—	1190:—	1800:—	4250:—	8550:—	14800:—
65			1930:—	2630:—				
70			2080:—	2750:—	2050:—	4500:—	9050:—	15800:—
80				3125:—	3525:—	5025:—	9750:—	
90							10500:—	17800:—
100						7150:—	11300:—	60500:—
110								118800:—

Dim ovan trappstegslinje är helgängade

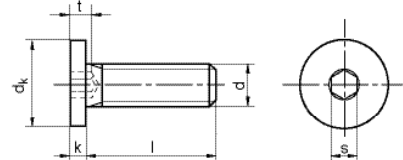
Art. nr 7 9 8 4 0 1 \_ \_ 4 \_ \_ 8 \_ \_ \_

# MC6LS ~10.9 Obeh

Insexskruv med extra låg skalle

Stål ~10.9

Hex socket head cap screws with extrem low head ~10.9 plain



d	M4	M5	M6	M8	M10
dk	8	9	10	13	16
k	1,5	1,5	1,5	1,5	1,5
s	2	3	3	4	5
t min.	2,5	3	4	5	6

LÄNGD CA. PRIS KRONOR PER 100 ST PGR 1212 90.10

6	810:—				
8	860:—	950:—	970:—	1400:—	
10	890:—	950:—	970:—	1360:—	1900:—
12		960:—	1000:—	1250:—	2000:—
16		980:—	1000:—	1200:—	2050:—
20		1000:—	1050:—	1300:—	2100:—
25			1080:—	1400:—	2150:—
30				1400:—	2200:—

Art. nr 1 2 0 6 0 0 \_ \_ 4 \_ \_ 6 \_ \_ \_

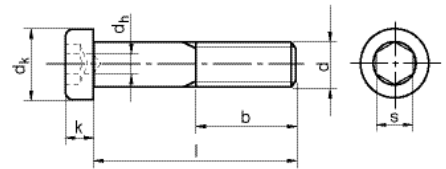


# MC6LS 8.8 Obeh

Insexskruv med låg skalle och styrhål

DIN 6912, Stål 8.8

Hex socket cap screws shallow head and pilot recess for wrench key 8.8 plain



	M4	M5	M6	M8	M10	M12
d	4	5	6	8	10	12
b	14	16	18	22	26	30
b <sup>3</sup>	-	-	-	-	32	36
d <sub>h</sub>	2	2,5	3	4	5	6
d <sub>k</sub>	7	8,5	10	13	16	18
k	2,8	3,5	4	5	6,5	7,5
s	3	4	5	6	8	10

LÄNGD

CA. PRIS KRONOR PER 100 ST

PGR 1222

90.08

6	394:—	428:—				
8	349:—	353:—	378:—			
10	295:—	319:—	329:—	524:—		
12	300:—	321:—	334:—	539:—	975:—	
14		389:—	407:—	746:—		
16	310:—	325:—	342:—	394:—	685:—	1680:—
18	263:—	329:—	345:—	375:—	638:—	1530:—
20	336:—	330:—	321:—	359:—	600:—	900:—
22		365:—	263:—	375:—	619:—	844:—
25	372:—	345:—	325:—	394:—	638:—	863:—
30	398:—	363:—	345:—	424:—	685:—	919:—
35	449:—	338:—	329:—	458:—	741:—	938:—
40	464:—	353:—	348:—	490:—	779:—	1032:—
45		447:—	375:—	524:—	844:—	1107:—
50		717:—	398:—	558:—	900:—	1182:—
55		768:—	539:—	591:—	957:—	1257:—
60		816:—	597:—	685:—	994:—	1350:—
65			876:—	769:—	1107:—	1425:—
70			915:—	854:—	1125:—	1500:—
75			975:—	994:—	1182:—	1770:—
80			1013:—	1313:—	1257:—	1950:—
90			1125:—	1575:—	1770:—	2310:—
100			1200:—	1830:—	2505:—	2625:—
110			1995:—	2430:—	2955:—	4125:—
120			2235:—	2985:—	3420:—	4605:—
130					3870:—	5160:—
140					4410:—	5625:—
150						6195:—
160						6750:—
180						8070:—
	DIN 6911 nyckel till (DIN 6912)					
	2656:—3088:—	3728:—	4736:—	6656:—	9184:—	
	b ≤ 125 mm    b <sup>3</sup> > 125 - ≤ 200 mm					

Dim ovan trappstegslinje är helgängade

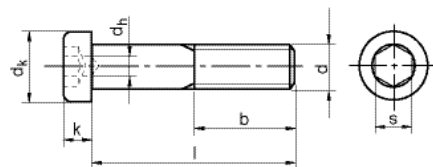
Art. nr 6912 08 \_ \_ 4 \_ \_ 6 \_ \_ \_

# MC6LS 8.8 Obeh

Insexskruv med låg skalle och styrhål

DIN 6912, Stål 8.8

Hex socket cap screws shallow head and pilot recess for wrench key 8.8 plain



	M14	M16	M18	M20	M24	M30
d	14	16	18	20	24	30
b	34	38	42	46	54	66
b <sup>3</sup>	40	44	48	52	60	72
b <sup>4</sup>	-	57	61	65	73	85
d <sub>h</sub>	7	8	8	10	12	15
d <sub>k</sub>	21	24	27	30	36	45
k	8,5	10	11	12	14	17,5
s	12	14	14	17	19	22

LÄNGD CA. PRIS KRONOR PER 100 ST PGR 1222 90.08

20	2930:—	2895:—				
25	2800:—	2625:—				
30	2460:—	2310:—	10400:—			
35	2570:—	2475:—	10500:—	9945:—		
40	2700:—	2655:—	10600:—	9480:—	17670:—	27885:—
45	2840:—	2820:—		9570:—	18240:—	27885:—
50	2930:—	2970:—	10900:—	9660:—	18240:—	27885:—
55		3135:—		9750:—	19380:—	28620:—
60	3200:—	3300:—	11200:—	9855:—	19380:—	28620:—
65		3480:—		10125:—	20520:—	29700:—
70	3625:—	3630:—	11500:—	10500:—	20520:—	29700:—
75	3825:—	3855:—		10875:—	21660:—	30900:—
80	4050:—	3945:—	9900:—	11250:—	21660:—	30900:—
90	4475:—	4320:—		12000:—	23370:—	31350:—
100	4925:—	4605:—	12800:—	12750:—	23940:—	32385:—
110		4980:—		13500:—	24510:—	33300:—
120		5355:—	14900:—	14445:—	25080:—	34605:—
130		6375:—		15195:—	26220:—	34605:—
140		7695:—		15945:—	27360:—	36720:—
150		8625:—		16695:—	30780:—	38250:—
160		9570:—		17625:—	30780:—	39000:—
180		11445:—		19125:—	38760:—	43500:—
200		13500:—		24375:—	41040:—	44985:—
220				31410:—		
	DIN 6911 nyckel till (DIN 6912)					
	13248:—	19264:—	19264:—	27680:—	36600:—	49500:—

b ≤ 125 mm b<sup>3</sup> > 125 - ≤ 200 mm b<sup>4</sup> > 200 mm-

Dim ovan trappstegslinje är helgängade

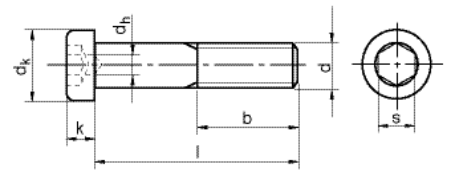
Art. nr 6912 08 \_14 \_20 \_--

# MC6LS 8.8 FZB

Insexskruv med låg skalle och styrhål

DIN 6912, Stål 8.8

Hex socket cap screws shallow head and pilot recess for wrench key 8.8 zincplated



	M4	M5	M6	M8	M10	M12	M16	M20
d								
b	14	16	18	22	26	30	38	46
d <sub>h</sub>	2	2,5	3	4	5	6	8	10
d <sub>k</sub>	7	8,5	10	13	16	18	24	30
k	2,8	3,5	4	5	6,5	7,5	10	12
s	3	4	5	6	8	10	14	17

LÄNGD

CA. PRIS KRONOR PER 100 ST

PGR 1222

90.08

8	423:—							
10	358:—	351:—	362:—					
12	330:—	354:—	368:—	595:—				
16	341:—	358:—	377:—	434:—	755:—			
20	370:—	363:—	354:—	395:—	665:—	995:—		
25	410:—	380:—	358:—	434:—	705:—	950:—	2890:—	
30	438:—	400:—	380:—	467:—	755:—	1020:—	2550:—	
35	494:—	372:—	362:—	505:—	820:—	1041:—	2730:—	11000:—
40	515:—	389:—	383:—	540:—	860:—	1145:—	2930:—	10500:—
45		492:—	413:—	580:—	931:—	1239:—	3125:—	10600:—
50		790:—	438:—	618:—	999:—	1334:—	3275:—	10700:—
55				659:—	1064:—			
60			660:—	755:—	1113:—	1526:—	3650:—	10900:—
65				850:—	1229:—			
70			1010:—	940:—	1261:—	1701:—	4000:—	11600:—
80				1450:—	1418:—	2160:—	4350:—	12400:—
90				1740:—	1950:—	2550:—	4775:—	13200:—
100				2020:—	2760:—	2890:—	5100:—	14100:—
	DIN 6911 nyckel till (DIN 6912)							
	2656:—	3088:—	3728:—	4736:—	6656:—	9184:—	19264:—	27680:—

Dim ovan trappstegslinje är helgängade

FZB = blankförzinkad enl. ISO 4042

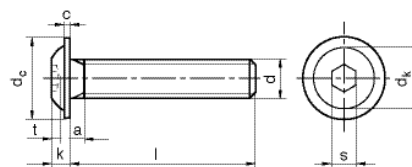
Art. nr 6912\_8\_4\_8\_

# MK6SF ~10.9 Obeh

Insexskruv med kullrig skalle och fläns, helgängad, typ B

Stål ~10.9

Flange button head socket screws, full thread, type B ~10.9 plain



	M3	M4	M5	M6	M8	M10	M12
d							
a	1	1,4	1,6	2	2,5	3	3,5
c	0,7	0,8	1	1,1	1,5	1,7	2,4
d <sub>c</sub>	7	9,4	11,6	13,6	17,8	22	25
d <sub>k</sub>	5,3	7,3	9,2	10,2	13,7	17,5	21
k	1,7	2,2	2,8	3,3	4,4	5,5	7
t	1,05	1,5	1,8	2,1	2,8	3,4	4,2
s	2	2,5	3	4	5	6	8

LÄNGD CA. PRIS KRONOR PER 100 ST PGR 1235 96.02

6	320:—	340:—					
8	320:—	348:—	398:—	443:—			
10	320:—	360:—	408:—		643:—		
12	330:—	360:—	403:—	453:—	658:—		
16	338:—	378:—	440:—	488:—	715:—	1190:—	
20	345:—	390:—	458:—	503:—	768:—	1275:—	2470:—
25		415:—	490:—	568:—	848:—	1395:—	2625:—
30			523:—	613:—	928:—	1480:—	2875:—
35					1030:—	1615:—	2975:—
40					1125:—	1740:—	3025:—
45							3375:—
50							3800:—

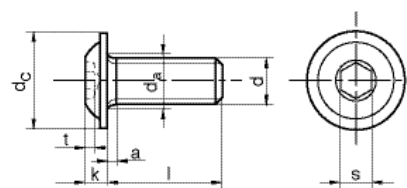
Art. nr 1 1 2 5 0 0 \_ \_ 3 \_ \_ 6 \_ \_

# K6SF 10.9 Obeh

Insexskruv med kullrig skalle och fläns, helgängad

Stål 10.9

Flange button head socket screws, full thread 10.9 plain



	M3	M4	M5	M6	M8	M10	M12
d							
a max.	1	1,4	1,6	2	2,5	3	3,5
d <sub>a</sub> max.	3,6	4,7	5,7	6,8	9,2	11,2	13,7
d <sub>c</sub> max.	6,9	9,4	11,8	13,6	17,8	21,9	24,0
k max.	1,65	2,2	2,75	3,3	4,4	5,5	6,6
s	2	2,5	3	4	5	6	8
t min.	1,4	1,7	2,2	2,4	3,2	3,8	4,2

LÄNGD CA. PRIS KRONOR PER 100 ST PGR 1235 96.02

6	405:—	551:—					
8	446:—	332:—	746:—	746:—			
10	459:—	319:—	338:—	382:—	500:—		
12	473:—	332:—	350:—	413:—	590:—	2754:—	
14	843:—	843:—	616:—	713:—		2625:—	3888:—
15	584:—	551:—	551:—	535:—	843:—	2625:—	3888:—
16	540:—	350:—	473:—	432:—	581:—	675:—	3824:—
18	843:—	681:—	616:—	713:—	1037:—	2625:—	3824:—
20	972:—	519:—	581:—	438:—	565:—	905:—	3176:—
22		681:—	689:—	756:—	810:—	2301:—	3176:—
25		648:—	438:—	662:—	615:—	1013:—	2722:—
30		681:—	851:—	535:—	640:—	1053:—	2852:—
35				975:—	1107:—	1080:—	3305:—
40				1005:—	1148:—	1215:—	3402:—
65					1750:—		

Mått d<sub>c</sub> och k varierande tillverkningsätt

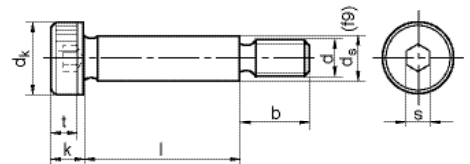
Art. nr 7 3 8 0 0 F \_ \_ 3 \_ \_ 6 \_ \_

# Passbult 12.9 Obeh

Ansattskruv med sexkanthål

ISO 7379, Stål 12.9, tolerans f9

Hex socket head shoulder screws 12.9 plain



d <sub>s</sub>	D6*	D8	D10	D12*	D16	D20	D24*
d <sub>k</sub>	10	13	16	18	24	30	36
d	M5	M6	M8	M10	M12	M16	M20
b	9,5	11	13	16	18	22	27
k	4,5	5,5	7	8	10	14	16
s	3	4	5	6	8	10	12
t min.	2,4	3,3	4,2	4,9	6,6	8,8	10

LÄNGD

CA. PRIS KRONOR PER ST

PGR 1206

06.04

10	55:—		98:—				
12	61:—	66:—	102:—				
16	63:—	67:—	68:—	117:—			
20	65:—	68:—	84:—	124:—	222:—	815:—	
25	67:—	71:—	86:—	126:—	940:—		
30	73:—	73:—	88:—	129:—	210:—		
35			92:—	144:—	238:—		
40	76:—	78:—	90:—	132:—	216:—	394:—	
45			106:—		264:—		
50	82:—	86:—	93:—	136:—	230:—	402:—	1170:—
60		94:—	95:—	141:—	236:—	430:—	1260:—
70			100:—	158:—	240:—	470:—	1360:—
80		168:—	132:—	196:—	250:—	705:—	1880:—
90			945:—	230:—	320:—	735:—	2040:—
100			276:—	240:—	368:—	745:—	2200:—
110			1220:—				
120				560:—	446:—	865:—	2510:—

\* Följer ej std

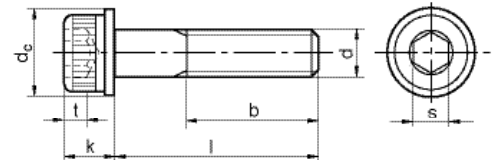
Art. nr 9005 02 \_ \_ 5 \_ \_ 6 \_ 10

# MC6SF 12.9 Obeh

Insexskruv med fläns

Stål 12.9

Hex socket head cap screws with flange 12.9 plain



d	M4	M5	M6	M8	M10	M12
b	14	16	18	22	26	30
d <sub>c</sub>	9	11	12,5	17	21	24
k	4	5	6	8	10	12
s	3	4	5	6	8	10
t min.	2,2	2,5	3	4	5	6

LÄNGD

CA. PRIS KRONOR PER 100 ST

PGR 1211

96.02

8	403:—					
10	410:—	424:—				
12	428:—	449:—				
16	450:—	486:—	582:—			
20	478:—	528:—	651:—	774:—	1328:—	
25		569:—	705:—	848:—	1465:—	
30		619:—	752:—	921:—	1310:—	2001:—
35			806:—	994:—	1422:—	2101:—
40			859:—	1145:—	1534:—	2549:—
50			968:—	1198:—	1738:—	2895:—
60				1548:—	2131:—	3348:—
70				1828:—	2376:—	3392:—
80						3888:—
90						4493:—
100						4839:—

Dim ovan trappstegslinje är helgångade

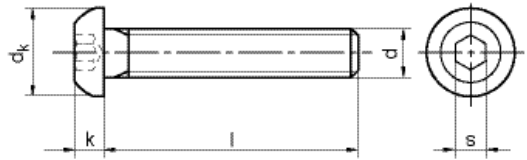
Art. nr 1392 02 \_ \_ 4 \_ \_ 8 \_ \_

# K6S 10.9 Obeh

Insexskruv med kullrig skalle

ISO 7380, Stål 10.9

Hex socket button head cap screws 10.9 plain



	M3	M4	M5	M6	M8	M10	M12
d <sub>k</sub> max.	5,7	7,6	9,5	10,5	14	17,5	21
k max.	1,65	2,20	2,75	3,3	4,4	5,5	6,6
s	2	2,5	3	4	5	6	8

LÄNGD CA. PRIS KRONOR PER 100 ST PGR 1205 06.04

5	825:—						
6	438:—	330:—	805:—	1020:—			
8	450:—	490:—	396:—	1140:—	2800:—		
10	460:—	525:—	535:—	575:—	895:—		
12	460:—	545:—	555:—	585:—	655:—	5450:—	
14	480:—	990:—	1010:—	1080:—	1680:—	3775:—	6000:—
15	1110:—	935:—	880:—	935:—	1130:—	3425:—	5600:—
16	500:—	625:—	565:—	595:—	715:—	1100:—	2160:—
18	1620:—	1430:—	935:—	975:—	1210:—	1740:—	6000:—
20	2090:—	420:—	605:—	635:—	745:—	1160:—	2860:—
22	2140:—	1430:—	965:—	1290:—	1480:—	2860:—	5350:—
25	2250:—	685:—	615:—	825:—	825:—	1300:—	1990:—
30	2970:—	1450:—	645:—	875:—	875:—	1430:—	2240:—
35		2070:—	605:—	655:—	935:—	1620:—	2440:—
40		2530:—	2620:—	700:—	985:—	1810:—	2640:—
45			3100:—	1350:—	3550:—	5050:—	3525:—
50				800:—	1670:—	2460:—	3750:—
55				4150:—	4325:—	6300:—	8250:—
60				4525:—	2620:—	2760:—	8900:—

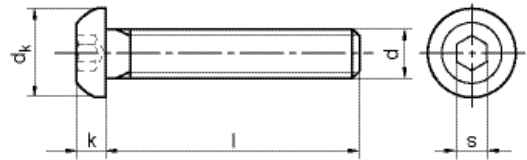
Art. nr 9004 00 \_3 \_5 \_ \_ \_

# K6S 10.9 FZB

Insexskruv med kullrig skalle

ISO 7380, Stål 10.9

Hex socket button head cap screws 10.9 zincplated



	M3	M4	M5	M6	M8	M10	M12
d <sub>k</sub> max.	5,57	7,6	9,5	10,5	14	17,5	21
k max.	1,65	2,20	2,75	3,3	4,4	5,5	6,6
s	2	2,5	3	4	5	6	8

LÄNGD CA. PRIS KRONOR PER 100 ST PGR 1205 06.04

6				1740:—			
8	845:—	835:—		755:—			
10			905:—	450:—	735:—		
12			940:—	570:—	735:—		
14				1830:—			
15	1880:—						
16		995:—		505:—	615:—	1240:—	
18				1660:—	1452:—		
20				560:—	845:—	1260:—	
25		1160:—		595:—	795:—	1440:—	
30				670:—	955:—	1610:—	3825:—
35				825:—	1050:—		
40				1005:—	1210:—	2040:—	
45				1180:—			
50				1420:—	1790:—	2540:—	6400:—
55						10700:—	
60					4475:—	2840:—	

Art. nr 9004 \_0 \_3 \_8 \_ \_ \_

Då risken för vätesprödhet är stor rekommenderar vi EJ förzinkning.

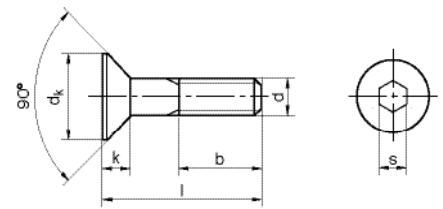
FZB = blankförzinkad enl. ISO 4042

# MF6S 8.8 Obeh

Insexskruv försänkt

DIN 7991, Stål 8.8

Hex socket countersunk head cap screws 8.8 plain



d	M3	M4	M5	M6	M8	M10	M12	M14	M16	M20	M24
b	12	14	16	18	22	26	30	34	38	46	54
b <sup>3</sup>	-	-	-	24	28	32	36	40	44	52	60
d <sub>k</sub> max.	6	8	10	12	16	20	24	27	30	36	39
k max.	1,7	2,3	2,8	3,3	4,4	5,5	6,5	7	7,5	8,5	14
s	2	2,5	3	4	5	6	8	10	10	12	14

LÄNGD

CA. PRIS KRONOR PER 100 ST

PGR 1223

06.04

5	510:—	510:—									
6	424:—	342:—	460:—								
8	370:—	298:—	342:—	360:—							
10	342:—	270:—	252:—	342:—	635:—						
12	370:—	298:—	252:—	262:—	555:—	840:—					
14	400:—	332:—	410:—	474:—	825:—	1520:—					
15	400:—	332:—	410:—	474:—	825:—	1430:—					
16	378:—	306:—	270:—	270:—	450:—	760:—					
18	388:—	342:—	352:—	360:—	468:—	760:—					
20	388:—	316:—	288:—	280:—	378:—	685:—	1050:—				
22	1320:—	960:—	565:—	450:—	1370:—	1480:—					
25	505:—	310:—	342:—	306:—	406:—	725:—	1050:—	2640:—			
30	515:—	470:—	378:—	334:—	414:—	740:—	1080:—	5450:—	4325:—	16700:—	
35	525:—	505:—	478:—	378:—	460:—	795:—	1160:—	5700:—	4525:—	9200:—	
40	580:—	535:—	496:—	396:—	478:—	840:—	1210:—	5700:—	4875:—	9400:—	34000:—
45	620:—	925:—	535:—	515:—	670:—	940:—	1260:—		5050:—	9750:—	34500:—
50	785:—	1020:—	560:—	505:—	750:—	955:—	1410:—	6150:—	5450:—	9750:—	36000:—
55		1290:—	1130:—	830:—	795:—	1100:—	1660:—		5800:—	10300:—	37000:—
60		1570:—	1230:—	1080:—	865:—	1210:—	1660:—		5950:—	10800:—	45500:—
65		1890:—	1570:—	1340:—	1840:—	2120:—	2150:—		6100:—		
70			3325:—	1440:—	1120:—	1370:—	1980:—		6250:—	11400:—	45500:—
75			3600:—	2100:—	2300:—	2380:—					
80			3875:—	1620:—	5150:—	1550:—	2700:—		6700:—	12600:—	46000:—
85			4800:—	2410:—	3650:—	3650:—					
90			4800:—	2760:—	3650:—	3675:—	2970:—		7600:—	15500:—	62500:—
95			6450:—	2760:—	4150:—	5050:—					
100			6450:—	3450:—	4150:—	5100:—	3350:—		7950:—	16400:—	77500:—
105				4375:—	4200:—	5250:—					
110				4925:—	4250:—	5700:—					
115				5650:—	4375:—	6850:—					
120				5750:—	4475:—	7000:—	12000:—			22500:—	
125				6400:—	4625:—	7600:—					
140										28000:—	

b ≤ 125 mm b<sup>3</sup> > 125 - ≤ 200 mm

Dim ovan trappstegslinje är helgångade

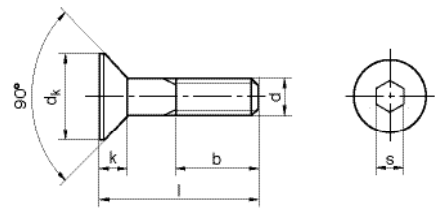
Art. nr 7991 08 \_ \_ 3 \_ \_ 5 \_ \_ \_

# MF6S 8.8 FZB

Insexskruv försänkt

DIN 7991, Stål 8.8

Hex socket countersunk head cap screws 8.8 zincplated



d	M3	M4	M5	M6	M8	M10
b	12	14	16	18	22	26
dk max.	6	8	10	12	16	20
k max.	1,7	2,3	2,8	3,3	4,4	5,5
s	2	2,5	3	4	5	6

LÄNGD CA. PRIS KRONOR PER 100 ST PGR 1223 06.04

6	525:—	555:—		2460:—		
8	450:—	360:—	334:—	460:—		
10	420:—	330:—	310:—	420:—	3750:—	
12	450:—	360:—	310:—	310:—	1160:—	1500:—
14	454:—	420:—	410:—	440:—	640:—	
16	460:—	370:—	330:—	300:—	500:—	925:—
18	975:—	885:—	525:—	525:—	700:—	1520:—
20	470:—	380:—	350:—	310:—	420:—	845:—
25	1140:—	430:—	390:—	370:—	450:—	885:—
30	1230:—	1400:—	442:—	400:—	460:—	905:—
35		1380:—	590:—	460:—	565:—	965:—
40		2280:—	605:—	480:—	585:—	1020:—
45			875:—	685:—	805:—	1140:—
50			1110:—	795:—	835:—	1160:—
55			1160:—	2080:—	905:—	1380:—
60			1440:—	2080:—	1005:—	2150:—
65			2150:—	2340:—	1160:—	2690:—
70			2350:—	2350:—	1380:—	2790:—
80				3025:—	2250:—	2970:—
90				4125:—	5550:—	7800:—
100				4950:—	5950:—	9350:—
125						6550:—

b ≤ 125 mm

Dim ovan trappstegslinje är helgängade

FZB = blankförzinkad enl. ISO 4042

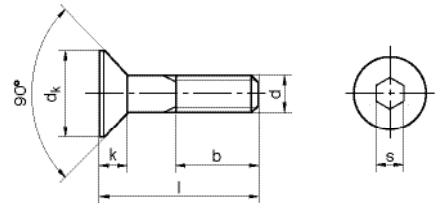
# MF6S 8.8 FZB

Insexskruv försänkt

DIN 7991, Stål 8.8

Hex socket countersunk head cap screws 8.8 zincplated

Art. nr 7991\_8\_3\_6



d	M12	M14	M16	M20	M24
b	30	34	38	46	54
dk max.	24	27	30	36	39
k max.	6,5	7	7,5	8,5	14
s	8	10	10	12	14

LÄNGD CA. PRIS KRONOR PER 100 ST PGR 1223 06.04

20	1280:—				
25	1280:—		4150:—		
30	1320:—	10200:—	4600:—		
35	1400:—	10400:—	4700:—	18100:—	
40	1480:—	9700:—	5150:—	17400:—	36500:—
45	1680:—		5350:—	18700:—	37500:—
50	1720:—	10800:—	5700:—	18700:—	38500:—
55	3275:—		5950:—	21000:—	40500:—
60	2700:—		6350:—	21500:—	41500:—
65	3525:—		6600:—		
70	4050:—		8400:—	22500:—	43500:—
80	4425:—		9300:—	25000:—	46500:—
90	9700:—		13800:—	31000:—	48000:—
100	11300:—		15200:—	33000:—	45500:—

Dim ovan trappstegslinje är helgängade

FZB = blankförzinkad enl. ISO 4042

Art. nr 7991\_8\_12\_20

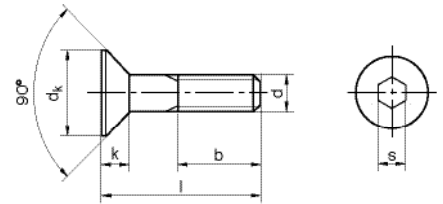


# MF6S 10.9 Obeh

Insexskruv försänkt

DIN 7991, Stål 10.9

Hex socket countersunk head cap screws 10.9 plain



d	M2	M2,5	M3	M4	M5	M6	M8
b	-	-	12	14	16	18	22
dk max.	~4	~5	6	8	10	12	16
k max.	~1,2	~1,5	1,7	2,3	2,8	3,3	4,4
s	~1,3	~1,5	2	2,5	3	4	5

LÄNGD

CA. PRIS KRONOR PER 100 ST

PGR 1203

06.04

4	705:—						
5	705:—	540:—	246:—	530:—			
6	705:—	540:—	470:—	380:—	480:—		
8	705:—	540:—	410:—	330:—	380:—	400:—	
10	755:—	540:—	380:—	300:—	280:—	380:—	705:—
12	755:—	555:—	410:—	330:—	280:—	290:—	615:—
14			540:—	340:—	410:—	420:—	675:—
15			420:—	370:—	390:—	420:—	575:—
16		555:—	420:—	340:—	300:—	300:—	500:—
18			430:—	380:—	390:—	400:—	525:—
20			430:—	350:—	320:—	310:—	420:—
22			1320:—	960:—	565:—	500:—	1370:—
25			565:—	400:—	380:—	340:—	450:—
30			575:—	470:—	420:—	370:—	460:—
35			745:—	565:—	535:—	420:—	515:—
40			905:—	595:—	555:—	440:—	535:—
45			1020:—	705:—	595:—	575:—	745:—
50			1180:—	805:—	625:—	565:—	835:—
55				1005:—	915:—	925:—	885:—
60				1200:—	1005:—	1200:—	965:—
65				1500:—	1200:—	1200:—	2000:—
70					3825:—	1600:—	1240:—
75					3750:—	1700:—	1800:—
80					4050:—	1800:—	5150:—
85					5000:—	1900:—	2900:—
90					5000:—	2200:—	2800:—
95					6750:—	2400:—	4325:—
100					6750:—	2600:—	3225:—
105						3425:—	4375:—
110						3825:—	3425:—
115						4425:—	4575:—
120						4625:—	3825:—
125						5025:—	4125:—

Dim ovan trappstegslinje är helgångade

Obeh. alt. fos.

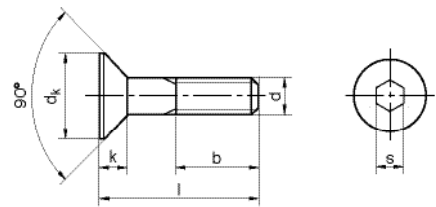
Art. nr 7991 00 \_2 \_4 \_

# MF6S 10.9 Obeh

Insexskruv försänkt

DIN 7991, Stål 10.9

Hex socket countersunk head cap screws 10.9 plain



	M10	M12	M14	M16	M18	M20	M24
d	10	12	14	16	18	20	24
b	26	30	34	38	42	46	54
b <sup>3</sup>	32	36	40	44	48	52	60
b <sup>4</sup>	45	49	53	57	61	65	73
d <sub>k</sub> max.	20	24	27	30	33	36	39
k max.	5,5	6,5	7	7,5	8	8,5	14
s	6	8	10	10	12	12	14

LÄNGD CA. PRIS KRONOR PER 100 ST PGR 1203 06.04

12	935:—						
14	2140:—						
15	845:—						
16	845:—						
18	845:—						
20	765:—	1160:—					
22	1020:—	3950:—					
25	805:—	1160:—	3825:—	2850:—			
30	825:—	1200:—	3825:—	4825:—		16700:—	
35	885:—	1280:—	4125:—	5025:—		10200:—	32000:—
40	935:—	1340:—	4125:—	5450:—	16000:—	10400:—	34000:—
45	1040:—	1400:—	4525:—	5650:—	16800:—	10800:—	34500:—
50	1060:—	1560:—	4625:—	6050:—	16800:—	10800:—	36000:—
55	1220:—	1840:—	7250:—	6450:—	19000:—	11400:—	37000:—
60	1340:—	1840:—	5650:—	6650:—	19000:—	12000:—	50500:—
65	1700:—	2150:—	9250:—	7000:—			
70	1520:—	2200:—	6150:—	6950:—	20500:—	12600:—	50500:—
75	2480:—						
80	1720:—	3000:—	7150:—	7450:—		14000:—	51500:—
85	3800:—						
90	2300:—	3325:—	7600:—	8450:—		17200:—	69500:—
95	5250:—						
100	3425:—	3725:—	7750:—	8850:—		18200:—	86500:—
105	5500:—						
110	4425:—	10600:—		17200:—		29000:—	88500:—
115	7150:—						
120	5450:—	12000:—		21500:—		25000:—	86500:—
125	5650:—						
130				23000:—		32500:—	90500:—
140				27500:—		31000:—	97000:—
150				28500:—		38500:—	101000:—
160				48500:—		36500:—	111000:—
180				55000:—		57000:—	117800:—
200				68000:—		67000:—	132400:—
220				73500:—		72000:—	138400:—
240				81500:—		83500:—	146000:—

b ≤ 125 mm b<sup>3</sup> > 125 - ≤ 200 mm b<sup>4</sup> > 200 mm-

Dim ovan trappstegslinje är helgängade

Art. nr 7991 00 \_10 \_12 \_---

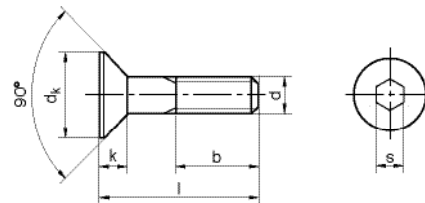
Obeh. alt. fos.

# MF6S 10.9 Dacromet

Insexskruv försänkt

DIN 7991, Stål 10.9

Hex socket countersunk head cap screws 10.9 Dacromet



d	M3	M4	M5	M6	M8	M10	M12	M16
b	12	14	16	18	22	26	30	38
dk max.	6	8	10	12	16	20	24	30
k max.	1,7	2,3	2,8	3,3	4,4	5,5	6,5	7,5
s	2	2,5	3	4	5	6	8	10

LÄNGD

CA. PRIS KRONOR PER 100 ST

PGR 1213

04.04

6	525:—							
8	450:—	360:—	370:—	515:—				
10	420:—	330:—	310:—	420:—				
12	450:—	360:—	310:—	310:—	845:—	1500:—		
14		420:—	410:—	440:—	1480:—			
16	460:—	370:—	330:—	300:—	500:—	925:—		
18			725:—	474:—	985:—	2840:—		
20	470:—	380:—	350:—	310:—	420:—	845:—	1280:—	
22			985:—	525:—	725:—	905:—		
25		430:—	390:—	370:—	450:—	885:—	1280:—	5150:—
30			490:—	400:—	460:—	905:—	1320:—	5150:—
35			655:—	460:—	565:—	965:—	1400:—	5250:—
40			675:—	480:—	585:—	1020:—	1480:—	5750:—
45			975:—	765:—	805:—	1140:—	1680:—	5950:—
50			1230:—	885:—	835:—	1160:—	1720:—	6350:—
55					905:—	1380:—		
60					1005:—	2380:—	3000:—	7050:—
70					1380:—	3125:—	4525:—	9350:—
80					2500:—	3325:—	4925:—	10300:—
90					5550:—			
100					5950:—			

Dim ovan trappstegslinje är helgängade

(Dacromet innehåller 6-värt krom)

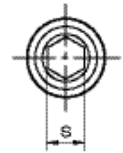
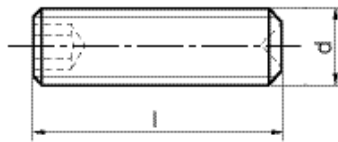
Art. nr 7991 D0 \_ \_ 3 \_ \_ 6 \_ \_

# SK6SS 45H Obeh

Stoppskruv med skålad ände

ISO 4029, DIN 916, Stål 45H

Hex socket set screws with cup point plain



d	M1,4*	M1,6	M1,7*	M1,8	M2	M2,3*	M2,5
s	0,7	0,7	0,7	0,7	0,9	0,9	1,3

LÄNGD CA. PRIS KRONOR PER 100 ST PGR 1207 06.04

2					965:—		
2,5	3100:—	1640:—	1720:—	2960:—	1500:—		725:—
3	1650:—	1660:—	1720:—	2740:—	1350:—	1440:—	1100:—
4	2960:—	2900:—	1720:—	2810:—	1370:—	1440:—	1150:—
5	3100:—	2950:—	1720:—	2880:—	1440:—	1440:—	1180:—
6					1490:—	1440:—	1260:—
8		2330:—			1520:—	1500:—	1300:—
10					1850:—	1500:—	1340:—
12					1200:—		

d	M2,6*	M3	M4	M5	M6	M8	M10
s	1,3	1,5	2	2,5	3	4	5

LÄNGD CA. PRIS KRONOR PER 100 ST PGR 1207 06.04

3	1320:—	252:—	158:—				
4	1320:—	254:—	204:—	312:—			
5	1320:—	254:—	204:—	234:—	348:—		
6	1440:—	262:—	210:—	234:—	238:—	404:—	755:—
7					300:—	450:—	
8	1440:—	264:—	218:—	234:—	244:—	246:—	605:—
10	1440:—	270:—	222:—	244:—	252:—	252:—	362:—
12		290:—	244:—	252:—	252:—	254:—	362:—
14		300:—	300:—	328:—	292:—	318:—	380:—
15		2150:—	535:—	555:—	555:—	675:—	845:—
16		314:—	264:—	276:—	264:—	276:—	432:—
18		428:—	272:—	308:—	340:—	406:—	565:—
20		440:—	290:—	312:—	278:—	356:—	480:—
22		525:—	450:—	454:—	585:—	675:—	795:—
25		496:—	444:—	430:—	430:—	460:—	615:—
28		755:—	605:—	635:—	665:—	785:—	1140:—
30		690:—	1180:—	525:—	535:—	575:—	745:—
35			1610:—	675:—	685:—	675:—	785:—
40			1900:—	770:—	895:—	735:—	875:—
45			1050:—	905:—	1140:—	1100:—	1240:—
50			1350:—	995:—	1140:—	1100:—	1240:—
55					1260:—	1780:—	2430:—
60					1440:—	1780:—	2430:—
65					1650:—	1980:—	2880:—
70					1740:—	2040:—	2930:—
75						2340:—	3100:—
80						2400:—	3525:—
90						3625:—	4025:—
100						4225:—	4675:—

\* Följer ej std

Art. nr \_916 04 \_14 2\_5 \_ \_ \_

# SK6SS 45H Obeh

Stoppskruv med skålad ände

ISO 4029, DIN 916, Stål 45H

Hex socket set screws with cup point plain



d	M12	M14	M16	M18	M20	M22	M24
s	6	6	8	10	10	12	12

LÄNGD CA. PRIS KRONOR PER 100 ST PGR 1207 06.04

8	1050:—						
10	1110:—						
12	705:—	3150:—	3150:—				
14	745:—	1870:—	2850:—				
15	1500:—						
16	745:—	1820:—	1260:—				
18	890:—	2100:—	1790:—	2490:—	2480:—		
20	805:—	2380:—	1280:—	4350:—	2900:—		
22	1140:—	2340:—	2340:—	4525:—	4525:—		
25	855:—	2010:—	1460:—	4525:—	2900:—	7950:—	6650:—
28	1350:—	2550:—	2550:—	4825:—	4825:—	8250:—	8250:—
30	975:—	2750:—	1600:—	4825:—	3525:—	8250:—	6650:—
35	1060:—	3700:—	1900:—	5250:—	3825:—	8750:—	7050:—
40	1220:—	3100:—	2100:—	5750:—	4425:—	9150:—	7750:—
45	1620:—	3625:—	2600:—	6150:—	5250:—	9650:—	8950:—
50	1620:—	3950:—	2600:—	6650:—	5250:—	10500:—	9950:—
55	2130:—	4525:—	3825:—	7050:—	7050:—	11700:—	11700:—
60	2300:—	5750:—	3825:—	7350:—	5850:—	12800:—	12600:—
65	3325:—	5800:—	5150:—	7950:—	7950:—	13800:—	13800:—
70	3000:—	5850:—	4725:—	8250:—	6750:—	14100:—	13700:—
75	3750:—	6000:—	5650:—	8850:—	8850:—	15000:—	15000:—
80	3575:—	6100:—	5350:—	9150:—	7450:—	15500:—	14900:—
90	4675:—	6450:—	6000:—	10100:—	8300:—	16700:—	16100:—
100	5800:—	7350:—	7900:—	11000:—	11800:—	18600:—	23500:—

Art. nr \_916 04 \_12 \_8 \_8 \_ \_ \_

# SK6SS 45H Dacromet

Stoppskruv med skålad ände

ISO 4029, DIN 916, Stål 45H

Hex socket set screws with cup point Dacromet



d	M8
s	4

LÄNGD CA. PRIS KRONOR PER 100 ST PGR 1217 94.02

6	162:—
8	130:—
10	140:—
12	164:—
16	191:—
20	256:—

(Dacromet innehåller 6-värt krom)

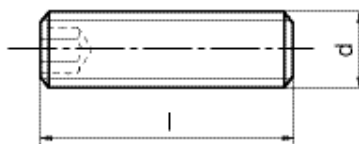
Art. nr \_916 D4 \_ \_8 \_ \_6 \_ \_ \_

# P6SS 45H Obeh

Stoppskruv med plan ände

ISO 4026, DIN 913, Stål 45H

Hex socket set screws with flat point plain



d	M1,4	M1,6	M1,7*	M1,8	M2	M2,3*	M2,5	M2,6*	M3	M4	M5
s	0,7	0,7	0,7	0,7	0,9	0,9	1,3	1,3	1,5	2	2,5

LÄNGD CA. PRIS KRONOR PER 100 ST PGR 1207 06.04

2					2910:—						
2,5	6250:—	1800:—	1800:—	5550:—	2380:—		725:—				
3	5200:—	2960:—	1800:—	4925:—	2620:—	1520:—	1200:—	1380:—	342:—		
4	5250:—	3000:—	1800:—	4725:—	1500:—	1520:—	1400:—	1380:—	342:—	292:—	
5	5500:—	3075:—	1800:—	4925:—	2740:—	1520:—	1500:—	1380:—	304:—	304:—	330:—
6					1600:—	1520:—	2430:—	1520:—	304:—	304:—	304:—
8					2980:—	1580:—	1600:—	1520:—	330:—	270:—	304:—
10					1760:—	1580:—	1700:—	1520:—	330:—	270:—	330:—
12					1880:—		1800:—		342:—	304:—	420:—
14									500:—	420:—	575:—
15										545:—	585:—
16									480:—	330:—	342:—
20										342:—	382:—
25											480:—
30											645:—

d	M6	M8	M10	M12	M14	M16	M18	M20	M22	M24
s	3	4	5	6	6	8	10	10	12	12

LÄNGD CA. PRIS KRONOR PER 100 ST PGR 1207 06.04

6	292:—		755:—							
8	292:—	328:—								
10	292:—	336:—	398:—							
12	304:—	336:—	410:—	995:—						
14	480:—	685:—	865:—	1210:—	2340:—					
15	585:—	705:—	865:—							
16	330:—	346:—	476:—	825:—	2280:—	1640:—				
18					2390:—	1790:—	4575:—			
20	342:—	420:—	535:—	885:—	2380:—	1640:—	4700:—	4225:—		
22					2550:—	2550:—	4950:—	4600:—		
25	480:—	565:—	675:—	955:—	2510:—	1780:—	5050:—	4025:—	9400:—	8650:—
28					2850:—	2850:—	4950:—	4950:—	9800:—	8450:—
30	595:—	695:—	905:—	1080:—	2750:—	1920:—	5450:—	4225:—	9950:—	8250:—
35	755:—	755:—	915:—	1380:—	3100:—	2100:—	6100:—	4525:—	10300:—	8650:—
40	985:—	955:—	1020:—	1440:—	3100:—	2600:—	6550:—	4925:—	11000:—	9050:—
45	1420:—	1320:—	1500:—	1780:—	3675:—	3000:—	7100:—	5850:—	11200:—	10900:—
50	1420:—	1220:—	1400:—	1780:—	3950:—	2800:—	7650:—	5850:—	11800:—	10900:—
55					4825:—	3400:—	7900:—	7350:—	13000:—	11900:—
60				2700:—	6350:—	4225:—	8650:—	6450:—	14300:—	13900:—
65					5250:—	5250:—	9350:—	8150:—	15000:—	14000:—
70					6900:—	4725:—	10200:—	6750:—	16000:—	13700:—
75					5750:—	5750:—	11000:—	9050:—	17200:—	15200:—
80					5950:—	5350:—	11300:—	7450:—	17600:—	14900:—
90					6650:—	6000:—	11400:—	8300:—	18600:—	16100:—
100					7550:—	7900:—	11700:—	11800:—	20000:—	23500:—

\* Följer ej std

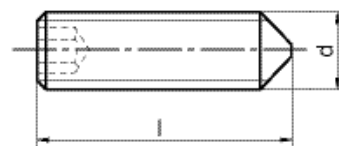
Art. nr 913 04 14 2 5 ---

# S6SS 45H Obeh

Stoppskruv med spets

ISO 4027, DIN 914, Stål 45H

Hex socket set screws with cone point plain



d	M2	M2,5	M3	M4	M5	M6	M8	M10
s	0,9	1,3	1,5	2	2,5	3	4	5

LÄNGD

CA. PRIS KRONOR PER 100 ST

PGR 1207

06.04

3	1020:—	655:—	252:—	450:—				
4	1040:—	745:—	254:—	224:—	312:—			
5	1050:—	760:—	254:—	220:—	248:—	348:—		
6	1100:—	785:—	262:—	220:—	248:—	244:—	404:—	905:—
7						545:—	725:—	
8	1230:—	795:—	264:—	224:—	248:—	244:—	298:—	605:—
10	1290:—	825:—	276:—	228:—	252:—	252:—	304:—	362:—
12	1350:—		290:—	244:—	262:—	252:—	304:—	362:—
14			448:—	280:—	270:—	272:—	306:—	550:—
15			1005:—	1780:—	1450:—	555:—	695:—	3525:—
16			328:—	264:—	276:—	264:—	314:—	432:—
18			428:—	272:—	308:—	340:—	406:—	565:—
20			460:—	290:—	312:—	278:—	356:—	480:—
22			635:—	795:—	685:—	780:—	900:—	705:—
25			478:—	444:—	430:—	430:—	460:—	615:—
28			785:—	665:—	725:—	755:—	905:—	1260:—
30			785:—	1180:—	535:—	535:—	575:—	745:—
35				1610:—	675:—	685:—	675:—	785:—
40				1900:—	770:—	740:—	835:—	875:—
45					1140:—	855:—	1080:—	1400:—
50						960:—	1100:—	1240:—
55						1410:—	1780:—	2430:—
60						1650:—	1780:—	2430:—
65						1950:—	2250:—	3325:—
70						2100:—	2040:—	2930:—
75							2550:—	3925:—
80							2400:—	3525:—
90							4350:—	4725:—
100							5150:—	5950:—

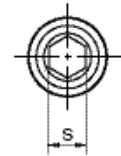
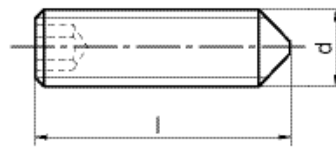
Art.nr \_914 04 \_2 \_3 \_

# S6SS 45H Obeh

Stoppskruv med spets

ISO 4027, DIN 914, Stål 45H

Hex socket set screws with cone point plain



d	M12	M14	M16	M18	M20	M22	M24
s	6	6	8	10	10	12	12

LÄNGD CA. PRIS KRONOR PER 100 ST PGR 1207 06.04

8	1680:—						
10	1110:—						
12	705:—						
14	805:—	2490:—					
15	6600:—						
16	745:—	2430:—	1280:—				
18	890:—	2380:—	1790:—				
20	805:—	2380:—	1280:—	4600:—	3000:—		
22	1840:—	2550:—	2550:—	4600:—	4600:—		
25	855:—	2680:—	1460:—	4950:—	2900:—	8200:—	7050:—
28	1710:—	2850:—		4950:—		8450:—	8450:—
30	975:—	2750:—	1600:—	5350:—	3525:—	8450:—	7050:—
35	1240:—	3300:—	1900:—	5450:—	3825:—	9050:—	7250:—
40	1300:—	3100:—	2100:—	6400:—	4425:—	9350:—	7750:—
45	1500:—	3850:—	2600:—	6400:—	5250:—	9750:—	9950:—
50	1620:—	3950:—	2700:—	7500:—	5250:—	10700:—	9950:—
55	2600:—	4825:—	3400:—	7550:—	7350:—	11900:—	11900:—
60	2130:—	6750:—	3825:—	8450:—	5850:—	12900:—	12600:—
65	3450:—	5250:—	5250:—	8150:—	8150:—	14000:—	14000:—
70	3000:—	7350:—	4725:—	8550:—	6750:—	14300:—	13700:—
75	4050:—	5750:—	5750:—	9050:—	9050:—	15200:—	15200:—
80	3575:—	7450:—	5350:—	9350:—	7450:—	15600:—	14900:—
90	4950:—	7550:—	6000:—	10200:—	8300:—	16800:—	16100:—
100	6050:—	7550:—	7550:—	11100:—	11100:—	18800:—	23500:—

Art. nr \_914 04 \_12 \_ \_8 \_ \_ \_

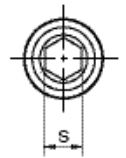
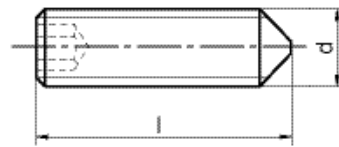


# S6SS 45H Dacromet

Stoppskruv med spets

ISO 4027, DIN 914, Stål 45H

Hex socket set screws with cone point Dacromet



d	M8	M10	M12	M16
s	4	5	6	8

LÄNGD

CA. PRIS KRONOR PER 100 ST

PGR 1217

94.02

6	387:—			
8	180:—	306:—		
10	194:—	256:—		
12	226:—	274:—	447:—	
14	245:—	300:—	480:—	
16	263:—	312:—	612:—	1872:—
18	377:—	490:—		
20	355:—	388:—	727:—	1325:—
22	660:—	685:—		
25	481:—	572:—	858:—	1367:—
30	520:—	660:—	896:—	1591:—
35	720:—	919:—	1082:—	2240:—
40	755:—	957:—	1213:—	2608:—
45	895:—	999:—	1367:—	2832:—
50	1130:—	1325:—	1680:—	3216:—
60	1690:—	1856:—	2656:—	4032:—

(Dacromet innehåller 6-värt krom)

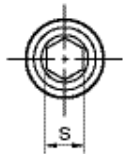
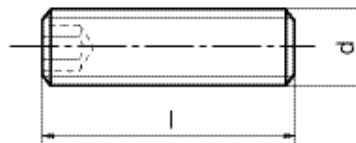
Art. nr \_ 9 1 4 D4 \_ \_ 8 \_ \_ 6 \_ \_ \_

# P6SS 45H Dacromet

Stoppskruv med plan ände

ISO 4026, DIN 913, Stål 45H

Hex socket set screws with flat point Dacromet



d	M8	M10	M12	M16
s	4	5	6	8

LÄNGD

CA. PRIS KRONOR PER 100 ST

PGR 1217

94.02

6	162:—			
8	130:—			
10	140:—	290:—	472:—	
12	164:—	247:—	373:—	
14	178:—	250:—	504:—	
16	191:—	261:—	509:—	1284:—
18	272:—	506:—		
20	256:—	324:—	605:—	1104:—
22	476:—	570:—		
25	349:—	476:—	714:—	1140:—
30	376:—	549:—	749:—	1325:—
35	522:—	765:—	900:—	1872:—
40	544:—	800:—	1012:—	2176:—
45	647:—	832:—	1140:—	2368:—
50	816:—	1325:—	1392:—	2688:—
60	1223:—	1546:—	2208:—	3360:—

(Dacromet innehåller 6-värt krom)

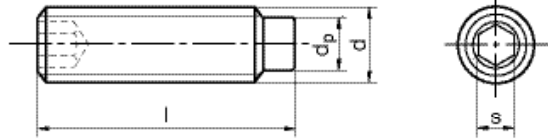
Art. nr \_ 9 1 3 D4 \_ \_ 8 \_ \_ 6 \_ \_ \_

# T6SS 45H Obeh

Stoppskruv med tapp

ISO 4028, DIN 915, Stål 45H

Hex socket set screws with dog point plain



d	M2	M2,5	M3	M4	M5	M6	M8	M10
d <sub>p</sub> max.	1	1,5	2	2,5	3,5	4	5,5	7
s	0,9	1,3	1,5	2	2,5	3	4	5

LÄNGD CA. PRIS KRONOR PER 100 ST PGR 1207 06.04

3			270:—					
4	920:—	745:—	304:—	234:—	312:—			
5	925:—	760:—	304:—	304:—	258:—	454:—		
6	970:—	785:—	304:—	304:—	304:—	376:—	605:—	
7						625:—	635:—	
8	1090:—	795:—	330:—	270:—	304:—	292:—	328:—	755:—
10	1140:—	825:—	330:—	270:—	330:—	292:—	336:—	398:—
12	1190:—	895:—	342:—	304:—	420:—	304:—	336:—	410:—
14			555:—	555:—	535:—	630:—	635:—	575:—
15			2150:—	1780:—	545:—	545:—	685:—	865:—
16			480:—	330:—	342:—	330:—	346:—	476:—
18			525:—	272:—	308:—	400:—	406:—	565:—
20			525:—	342:—	382:—	342:—	420:—	535:—
22			755:—	860:—	745:—	845:—	975:—	1150:—
25			775:—	444:—	480:—	480:—	565:—	675:—
28			890:—	885:—	645:—	665:—	795:—	1110:—
30			890:—	1180:—	645:—	595:—	695:—	905:—
35				1610:—	875:—	755:—	755:—	915:—
40				1900:—	1005:—	985:—	955:—	1020:—
45					1310:—	1420:—	1320:—	1500:—
50						1420:—	1220:—	1400:—
55						1800:—	2400:—	8650:—
60						1800:—	2400:—	2430:—
65						2000:—	2680:—	2910:—
70						2400:—	2760:—	2930:—
75							3050:—	3450:—
80							3250:—	3525:—
90							5200:—	4150:—
100							6150:—	5250:—

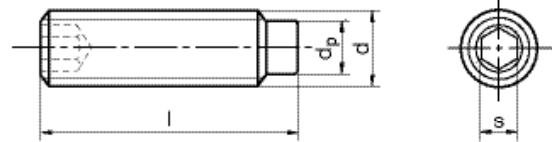
Art. nr \_915 04 \_ \_2 \_ \_4 \_ \_ \_

# T6SS 45H Obeh

Stoppskruv med tapp

ISO 4028, DIN 915, Stål 45H

Hex socket set screws with dog point plain



d	M12	M14	M16	M18	M20	M22	M24
d <sub>p</sub> max.	8,5	10	12	13	15	17	18
s	6	6	8	10	10	12	12

LÄNGD

CA. PRIS KRONOR PER 100 ST

PGR 1207

06.04

10	1110:—						
12	995:—						
14	1140:—						
15	6600:—						
16	825:—	5300:—	1640:—				
18	1005:—	4775:—	1970:—				
20	885:—	4775:—	1640:—	3975:—	4225:—		
22	2000:—	4775:—	2250:—	4050:—			
25	955:—	4625:—	1780:—	5850:—	4025:—	10800:—	8650:—
28	1510:—	5250:—	2510:—	6050:—	5650:—	11100:—	10050:—
30	1080:—	5550:—	1920:—	6300:—	4225:—	11100:—	8250:—
35	1380:—	7250:—	2100:—	6800:—	4525:—	11900:—	8650:—
40	1440:—	6250:—	2600:—	7550:—	4925:—	12300:—	9050:—
45	1780:—	6850:—	3000:—	7950:—	5850:—	12900:—	10900:—
50	1780:—	7950:—	2800:—	8850:—	5850:—	14100:—	10900:—
55	2730:—	8450:—	3400:—	9600:—	6500:—	15700:—	12100:—
60	2700:—	14600:—	4225:—	10000:—	6450:—	17100:—	13900:—
65	3050:—	14900:—	4625:—	10300:—	7150:—	18500:—	12300:—
70	4075:—	16000:—	4725:—	10700:—	6750:—	18900:—	13700:—
75	4825:—	16400:—	7050:—	11000:—	7950:—	20000:—	16000:—
80	4825:—	16800:—	5350:—	11000:—	7450:—	21000:—	20000:—
90	5950:—	17300:—	6000:—	11800:—	8300:—	22500:—	22500:—
100	7150:—	17900:—	7000:—	11900:—	9800:—	25000:—	24500:—

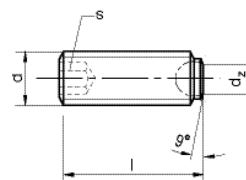
Art. nr \_915 04 \_12 \_10 \_ \_ \_

# Kultoppskruv 12.9 Obeh

Kultoppskruv utan huvud med insex

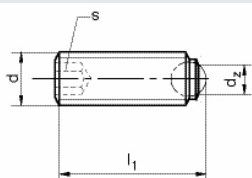
Typ B = Med fasad kula, Stål 12.9

Socket set screws with round ball, type B (chamfered ball) 12.9 plain



d	$l_1$	l	$d_z$	s	PGR 1215 Pris/st
M6	10,8	10	3,2	3	231:—
M6	14,8	14	3,2	3	74:—
M6	16,8	16	3,2	3	231:—
M6	20,8	20	3,2	3	74:—
M6	25,8	25	3,2	3	237:—
M8	11,2	10	4,5	4	255:—
M8	13,2	12	4,5	4	255:—
M8	15,2	14	4,5	4	78:—
M8	21,2	20	4,5	4	78:—
M8	26,6	25	4,5	4	78:—
M8	31,2	30	4,5	4	258:—
M8	36,2	35	4,5	4	82:—
M10	13,7	12	6	5	288:—
M10	17,7	16	6	5	82:—
M10	26,7	25	6	5	87:—
M10	36,7	35	6	5	297:—
M12	18	16	7,2	6	363:—
M12	22	20	7,2	6	105:—
M12	32	30	7,2	6	105:—
M12	42	40	7,2	6	381:—
M16	23,3	20	10,7	8	173:—
M16	28,3	25	10,7	8	495:—
M16	33,3	30	10,7	8	173:—
M16	38,3	35	10,7	8	507:—
M16	43,3	40	10,7	8	178:—
M16	53,3	50	10,7	8	182:—

Alt. utförande kan offereras



Typ A = Hel kula

Levereras styckvis

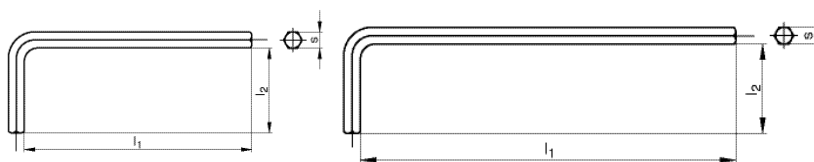
Art. nr \_916 02 \_K6 \_10 \_ \_ \_

# Sexkantnyckel Obeh

Sexkantnyckel med normal/lång arm

ISO 2936, DIN 911, Stål härdad

Hex allen keys plain



PGR 1209

Nyckelvidd s	Normal arm l <sub>2</sub>	Lång arm l <sub>1</sub>	PRIS/ 100 st	AVSEDD FÖR SKRUVTYP				
				P6SS, S6SS T6SS, SK6SS	MF6S, K6S	MC6S		
0,7 <sup>1</sup>	≈6	≈32	575:—	M1,4-M1,8				
0,9	≈10	≈32	1930:—	M2				
1,3	≈12	≈40	575:—	M2,5				
1,5 <sup>2</sup>	≈14	≈45	328:—	≈90	765:—	M3	M1,6-M2	
2	≈16	≈50	306:—	≈100	855:—	M4	M3	M2,5
2,5	≈18	≈56	356:—	≈112	955:—	M5	M4	M3
3	≈20	≈63	404:—	≈126	1020:—	M6	M5	M4
4	≈25	≈70	515:—	≈135	1080:—	M8	M6	M5
5	≈28	≈80	665:—	≈160	1680:—	M10	M8	M6
6	≈32	≈90	925:—	≈180	2520:—	M12-M14	M10	M8
7	≈34	≈95	3000:—					
8	≈36	≈100	1640:—	≈200	3825:—	M16	M12	M10
9*	≈40	≈112	4675:—					
10	≈40	≈112	2800:—	≈224	5950:—	M18-M20	M14-M16	M12
12	≈45	≈125	5650:—	≈250	11900:—	M22-M24	M18-M20	M14
14	≈56	≈140	8450:—	≈280	19000:—		M22-M24	M16-M18
17	≈63	≈160	15300:—	≈320	42500:—			M20-M22
19	≈70	≈180	22000:—	≈360	57500:—			M24-M27
22	≈80	≈200	45000:—					M30
24	≈90	≈224	76500:—					M33
27	≈100	≈250	89500:—					M36
30*	≈112	≈280	131750:—					
32	≈125	≈315	196000:—					M42
36	≈140	≈355	249000:—					M48

\* Följer ej std

Art. nr<sup>1</sup> \_ 911 MK \_ 07 \_ 1 \_ \_ \_  
Art. nr<sup>2</sup> \_ 911 ML \_ 15 \_ 0 \_ \_ \_

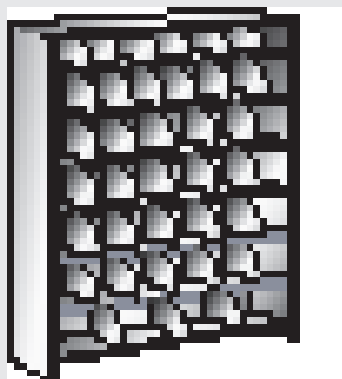
# Bultsortiment

Bultsortiment insexskruv

Stål

Assortment hex socket head cap screws

PGR 1280



Höjd 1000 mm  
Bredd 800 mm  
Djup 200 mm  
Antal plan 7  
Antal fack 40

## INSEXBULT

200	M5X16
200	M5X30
200	M6X16
200	M6X20
200	M6X35
200	M6X45
200	M6X60
100	M6X80
200	M8X20
200	M8X30
100	M8X40
100	M8X50
100	M8X60
100	M8X90
100	M10X30
100	M10X40
100	M10X60
50	M10X100
100	M12X35
100	M12X50
100	M12X70
50	M12X140
50	M16X50
50	M16X90

## MUTTER M6M FZB

200	M5
400	M6
400	M8
200	M10
200	M12
100	M16

## BRICKOR SRB FZB

400	M5
400	M6
400	M8
200	M10
200	M12
50	M16

Nettopris inkl. fack

MC6S 12.9 5000:—

MC6S 8.8 4050:—

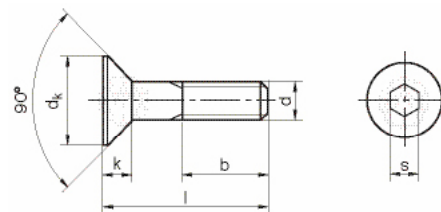
Art. nr 9620 00 \_ \_ 6 912 \_ \_ \_

# MF6S 12.9 Obeh

Insexskruv försänkt

ISO 10642, Stål 12.9

Hex socket countersunk head cap screws 12.9 plain



d	M3	M4	M5	M6	M8	M10	M12	M16	M20
b ref.	18	20	22	24	28	32	36	44	52
dk max.	6,72	8,96	11,20	13,44	17,92	22,40	26,88	33,60	40,32
k max.	1,86	2,48	3,1	3,72	4,96	6,2	7,44	8,8	10,16
s	2	2,5	3	4	5	6	8	10	12

LÄNGD

CA. PRIS KRONOR PER 100 ST

PGR 1203

06.04

6	926:—								
8	766:—	613:—	686:—						
10	737:—	657:—	664:—	744:—					
12	942:—	693:—	686:—	708:—	1240:—				
15	1101:—	1101:—	1064:—	926:—	2021:—	2976:—			
16	1634:—	737:—	737:—	708:—	897:—	2021:—			
18		1270:—		1204:—					
20	1714:—	942:—	831:—	773:—	999:—	1831:—	3836:—		
25	2699:—	1429:—	868:—	926:—	1094:—	1306:—	2458:—		
30	4105:—	2042:—	1473:—	1416:—	1568:—	1554:—	2567:—	8167:—	
35		3267:—	2290:—	1699:—	1859:—	1874:—	2669:—	5542:—	22896:—
40		3427:—	2610:—	1793:—	2049:—	1881:—	2895:—	5542:—	16334:—
45			2939:—	2450:—	2749:—	2895:—	3188:—	9042:—	17136:—
50			3107:—	2531:—	3471:—	2851:—	4099:—	8969:—	17136:—
55					4916:—	5148:—	6489:—	9771:—	17938:—
60					4849:—	4900:—	6191:—	6928:—	17818:—
70					6381:—	5717:—	8984:—	11448:—	19615:—
80						7350:—	11433:—	21438:—	26105:—
90						8167:—	16334:—	30188:—	31062:—
100						9801:—	16334:—	41563:—	31865:—
120								48636:—	76418:—
140									82178:—
160									135200:—

Art. nr 1064 02 \_ \_ 3 \_ \_ 6 \_ \_ \_