

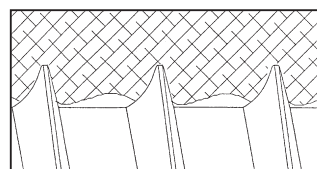
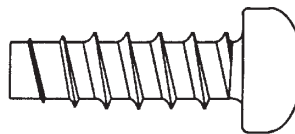
PR-skruv REMFORM®

PR-skruven är en gängformande skruv med en unik form på gängan speciellt konstruerad för dagens stora variation av termoplastiska material.

Samma principer som gör PR-skruven fulländad för konstruktionsplaster gör den lika lämplig för andra formbara material som t.ex. trä och mjuka metaller.

Tabell 71 Gängdimensioner

Gäng-diameter	Delning	Ytterdiameter d		Kärndiameter min
		max	min	
2	1	2,1	2	1,17
2,5	1,15	2,6	2,5	1,47
3	1,35	3,1	3	1,9
3,5	1,55	3,6	3,5	2,22
4	1,75	4,1	4	2,55
4,5	2	4,65	4,5	2,87
5	2,25	5,15	5	3,19
6	2,65	6,15	6	3,84
7	3,1	7,15	7	4,48
8	3,5	8,15	8	5,12
10	4,5	10,15	10	6,4

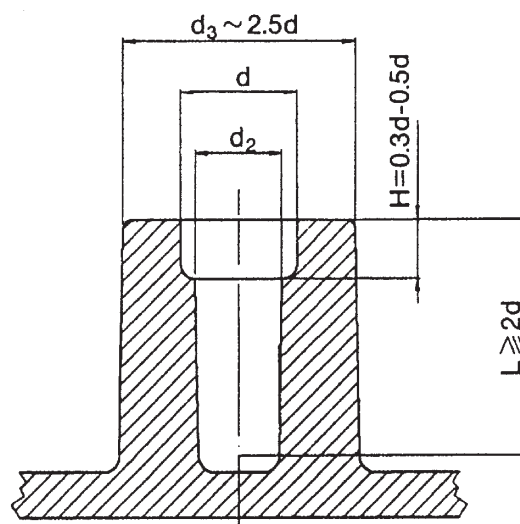


Gängprofil.

Tabell 72 Hålkommendationer

Material	Håldiameter ¹⁾
PA 6 - 30GV	$0,85 \times d_{max}$
PA 6	$0,83 \times d_{max}$
PA 6.6	$0,8 \times d_{max}$
PP	$0,8 \times d_{max}$
PPO	$0,85 \times d_{max}$
PS	$0,8 \times d_{max}$
PE	$0,8 \times d_{max}$
ABS	$0,78 \times d_{max}$
PC	$0,85 \times d_{max}$

¹⁾ Ovan angivna hålkommendationer är givna som orientering. De är baserade på teoretiska beräkningar för en inskravningslängd motsvarande två gängdiametrar.



Applikationsprovning är väsentligt för att fastställa lämplig håldiameter, inskravningslängd, slutmonteringsmoment och övriga relevanta faktorer.

Tabell 73 Remform® Mekaniska egenskaper

Härdad och anlöpt hållfasthetsklass 10.9	Nominell diameter									
	2,5	3,0	3,5	4,0	4,5	5,0	6,0	7,0	8,0	10,0
Min. vridmoment (Nm)	0,68	1,31	2,14	3,17	4,47	6,37	11,13	18,00	27,00	53,00